

QUAL O PAPEL DO PROFISSIONAL DE SAÚDE?

NA UBS FIGUEIRA NOVA I DEPOIS DE UM DIA CHEIO DE TRABALHO, A DENTISTA ISADORA CONVERSA COM A ENFERMEIRA LAURA.

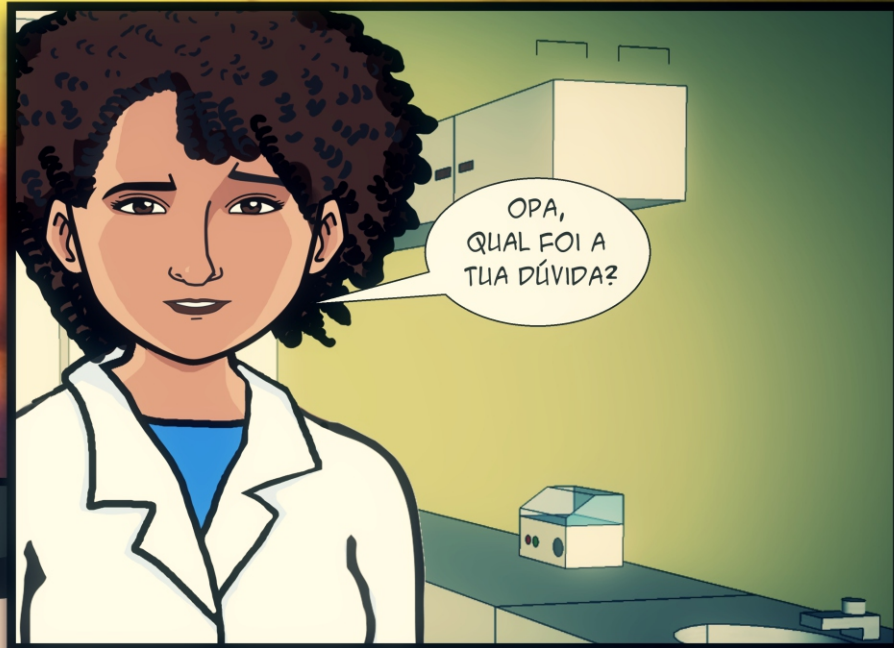
ESF Figueira Nova I

O DIA FOI PUXADO HOJE...

ESTOU EXAUSTA

ONTEM PARTICIPEI DA REUNIÃO SOBRE EPIDEMIOLOGIA NA SECRETARIA MUNICIPAL DE SAÚDE

EU NÃO CONSEGUI IR, ESTAVA DE PLANTÃO





TAMBÉM FAÇO ESTE QUESTIONAMENTO, NÓS JÁ FAZEMOS BASTANTE, NÉ?!



POIS É, AGORA TEMOS QUE PENSAR EM INDICADORES.



PRA MIM TEMOS QUE PRESTAR UMA BOA ASSISTÊNCIA AOS USUÁRIOS QUANDO ELES PROCURAM A ESF




BOA TARDE PESSOAL, QUAL É A PAUTA? A REUNIÃO DE ONTEM?




SIM CARLOS, ESTAMOS FALANDO SOBRE INDICADORES DE SAÚDE E QUAL A NECESSIDADE DE USÁ-LOS.


BEM, FUI NA REUNIÃO E CONSIDEREI MUITO IMPORTANTE...




LEGAL, E QUAL SUA
OPINIÃO A RESPEITO?



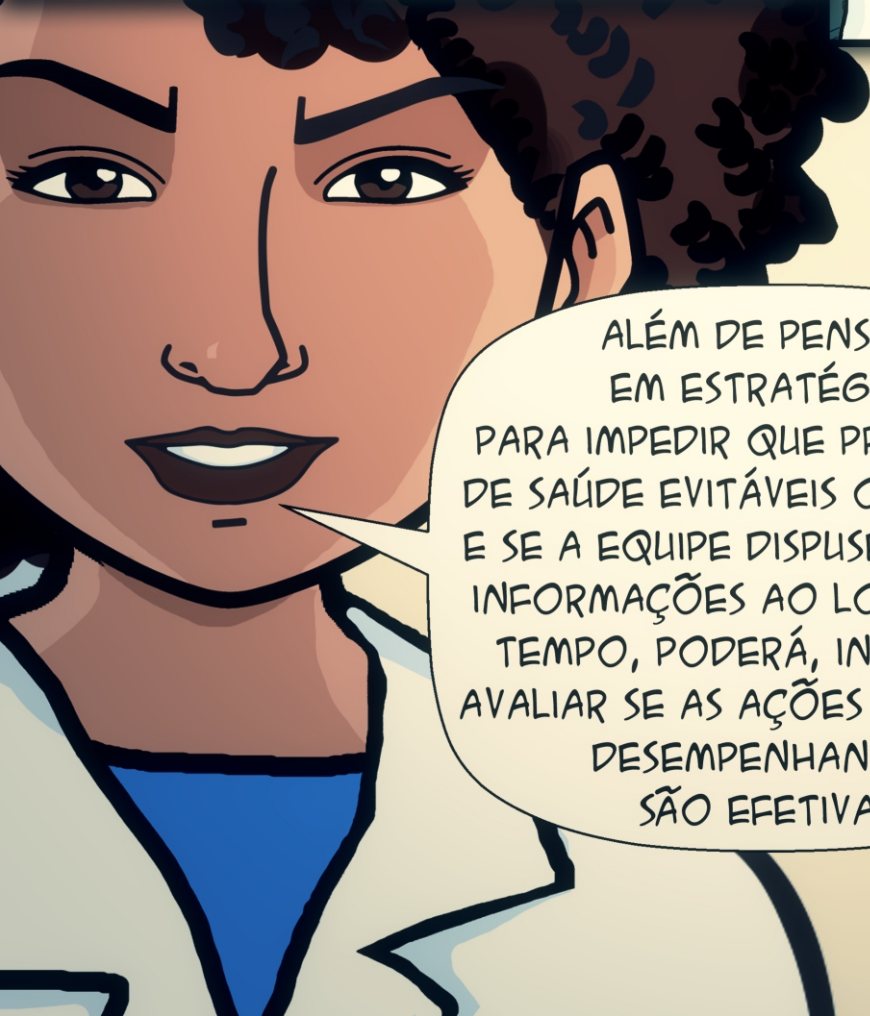
NÓS PRECISAMOS
CONHECER OS OS
INDICADORES DA SAÚDE
DA REGIÃO E SABER
CALCULÁ-LOS E
INTERPRETÁ-LOS.
PORQUE SOMENTE
COM ESSA VISÃO MAIS
GLOBAL, MAIS SISTÊMICA,
CONSEGUIREMOS IR ALÉM
DO ATENDIMENTO, QUE
É ESSENCIAL, MAS
NÃO SUFICIENTE!!




NESTE PONTO CONCORDO,
É NECESSÁRIO QUE A EQUIPE
DE SAÚDE CONHEÇA O PERFIL
EPIDEMIOLÓGICO DA
POPULAÇÃO ATENDIDA E
SAIBA DO QUE ELA ADOECE,
QUAIS AS PRINCIPAIS QUEIXAS
QUE A LEVA À UNIDADE
DE SAÚDE, DO QUE
ELA MORRE, POR QUAIS
MOTIVOS É INTERNADA.



PENSANDO POR ESTE
ÂNGULO CONCORDO COM
VOCÊS. TODAS ESSAS
INFORMAÇÕES PERMITIRÃO
QUE A EQUIPE DA SAÚDE
PLANEJE COM ANTECEDÊNCIA
COMO ORGANIZARÁ O
SERVIÇO DE SAÚDE PARA
ATENDER ÀS QUEIXAS MAIS
COMUNS DAS PESSOAS



ALÉM DE PENSAR
EM ESTRATÉGIAS
PARA IMPEDIR QUE PROBLEMAS
DE SAÚDE EVITÁVEIS OCORRAM.
E SE A EQUIPE DISPUSER DESSAS
INFORMAÇÕES AO LONGO DO
TEMPO, PODERÁ, INCLUSIVE,
AVALIAR SE AS AÇÕES QUE ESTÁ
DESEMPENHANDO
SÃO EFETIVAS



BEM COLEGAS,
TEMOS QUE
CONVERSAR MAIS
SOBRE O ASSUNTO E
COLOCAR TODA A
EQUIPE NESTA RODA
DE CONVERSA, AFINAL
TODOS SÃO ATORES
NESTA TAREFA.