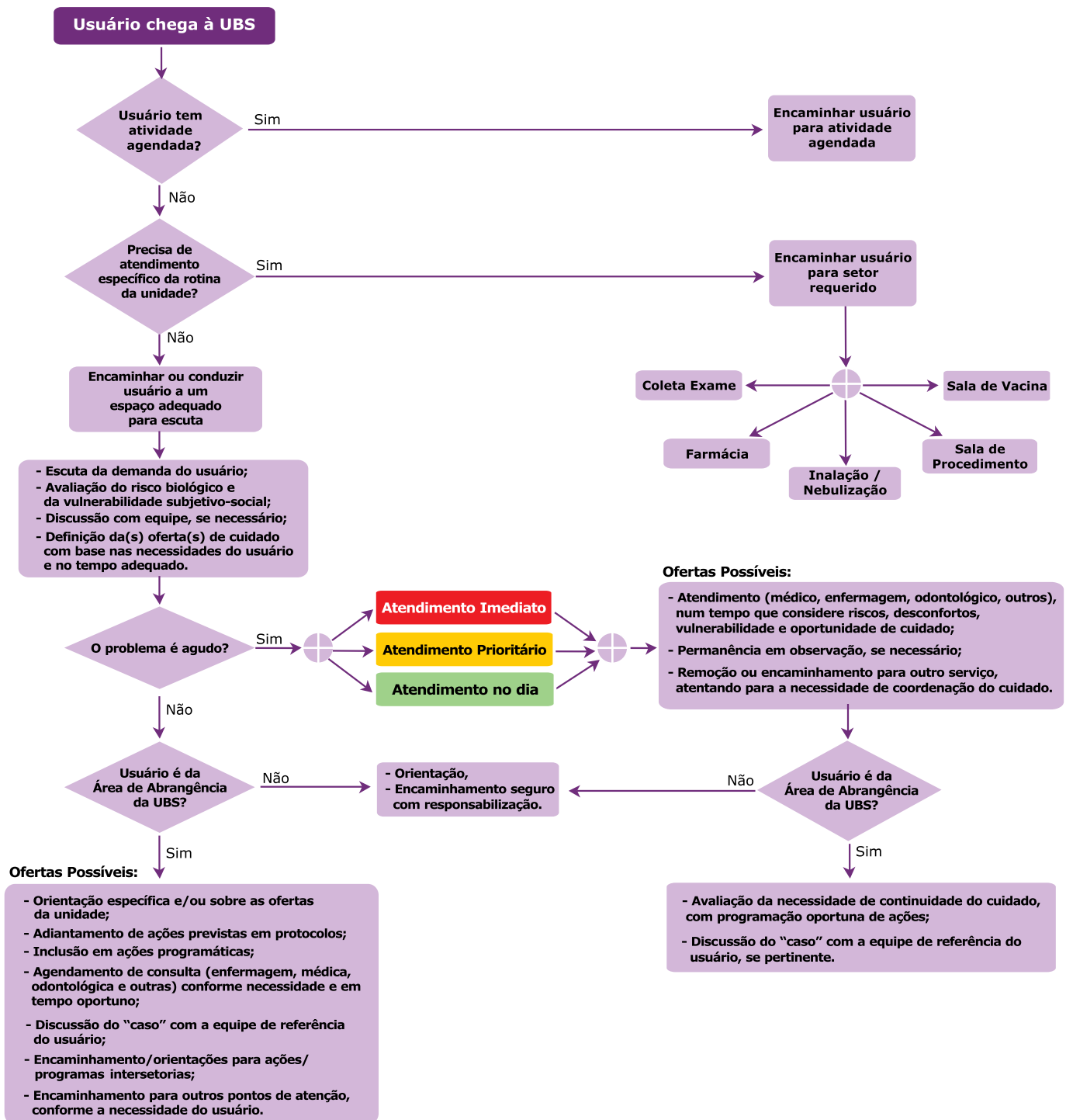


## Padrão de fluxo dos usuários nas Unidades Básicas de Saúde (UBS)



Fonte: BRASIL. Ministério da Saúde. Secretaria de Atenção à Saúde. Acolhimento à demanda espontânea: queixas mais comuns na Atenção Básica. Brasília, DF: Ministério da Saúde, 2012b. p.23 (Cadernos de Atenção Básica n. 28, Volume II). Disponível em: [http://189.28.128.100/dab/docs/publicacoes/cadernos\\_ab/caderno\\_28.pdf](http://189.28.128.100/dab/docs/publicacoes/cadernos_ab/caderno_28.pdf).