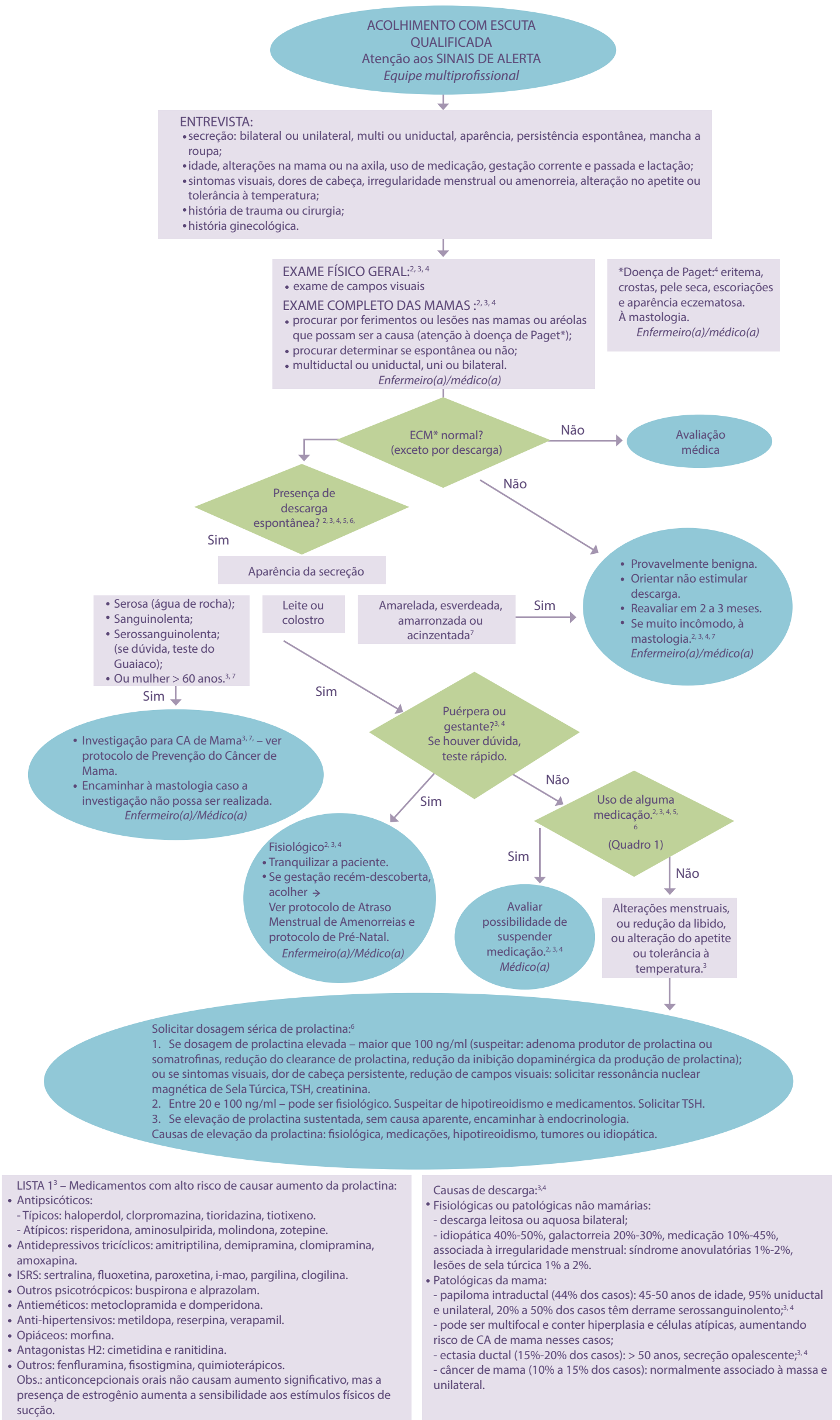


Figura - Manejo mediante queixa de descarga papilar.



Fonte: BRASIL. Ministério da Saúde. Instituto Sírio-Libanês de Ensino e Pesquisa. **Protocolos da Atenção Básica:** saúde das mulheres. Brasília, DF: Ministério da Saúde, 2016. p. 45. Disponível em: < http://189.28.128.100/dab/docs/portaldab/publicacoes/protocolo_saude_mulher.pdf>.