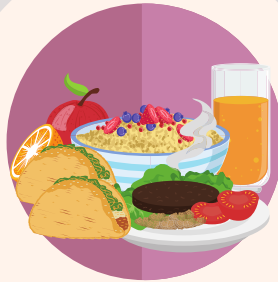


SINTOMAS DO DIABETES MELLITUS

São conhecidos como os 4 Ps do diabetes

POLIFAGIA



Aumento da fome

Aumento do volume urinário



POLIDIPSIA



Aumento da sede

Perda de peso sem causa aparente



POLIÚRIA

PERDA DE PESO

Outros sintomas relacionados ao diabetes



- Parestesias/formigamentos de extremidades (pés e mãos)
- Úlceras nos pés, visão turva, cansaço
- Disfunção erétil, candidíase genital de repetição