

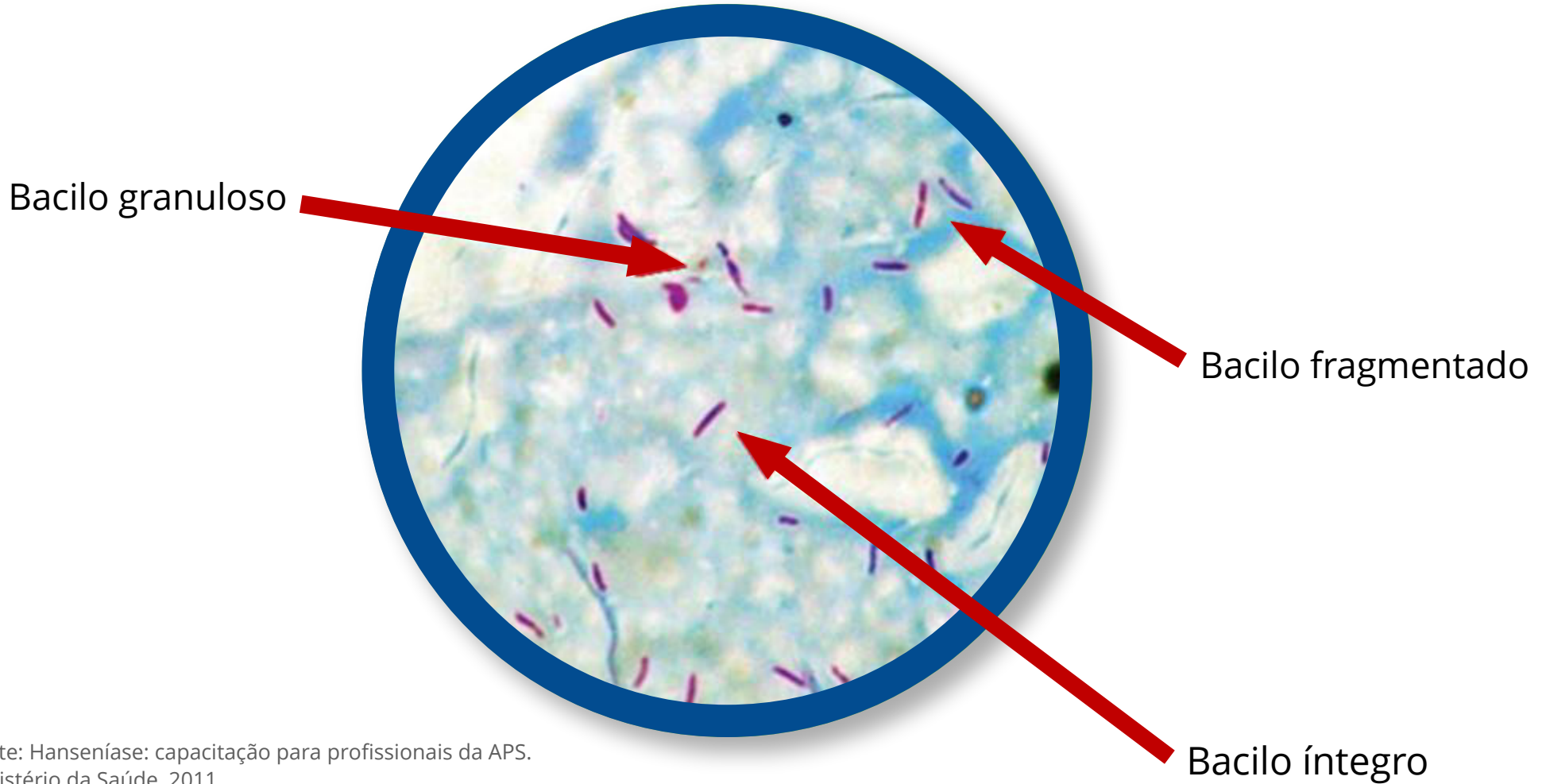
Hanseníase na Atenção Básica

Hanseníase como Problema de Saúde Pública

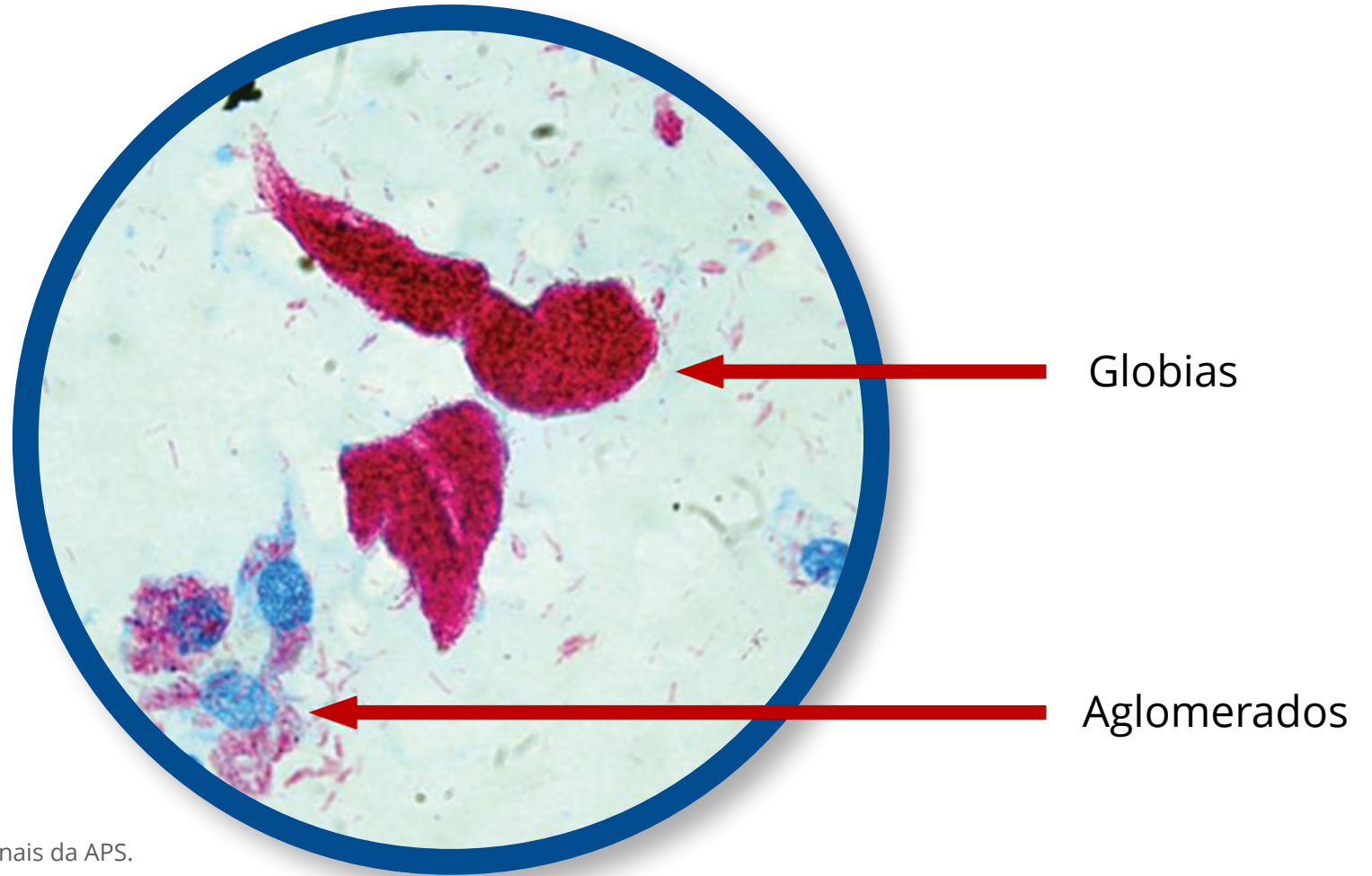
Docente: Eliane Ignotti



Agente Etiológico da Hanseníase *Mycobacterium Leprae* (Bacilo de Hansen)

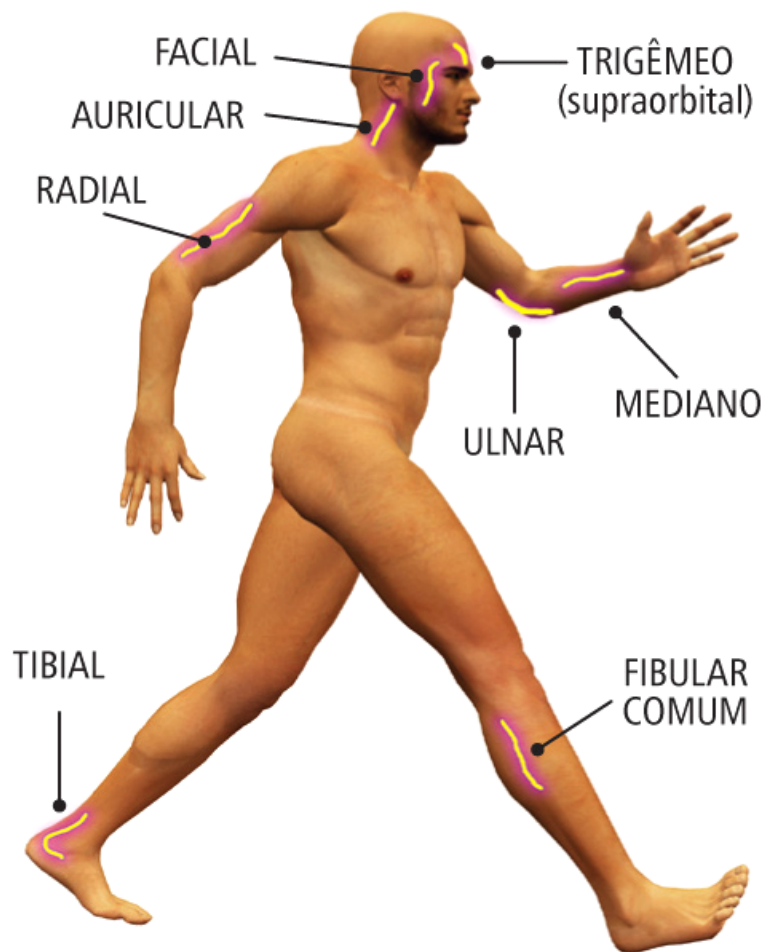


Agente Etiológico da Hanseníase *Mycobacterium Leprae* (Bacilo de Hansen)



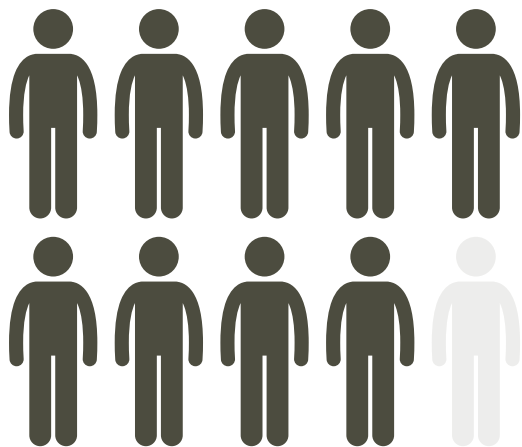
Fonte: Hanseníase: capacitação para profissionais da APS.
Ministério da Saúde, 2011.

Principais Nervos Acometados na Hanseníase

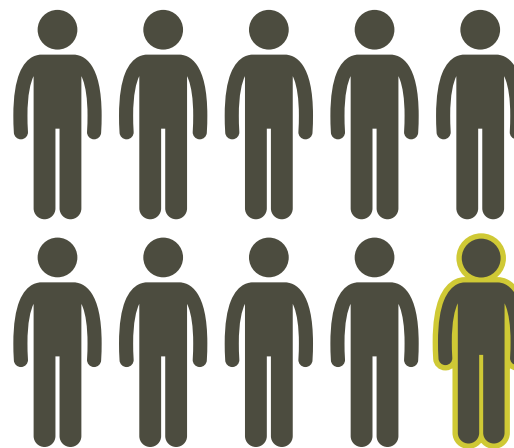


Painel de transmissão da hanseníase

População saudável



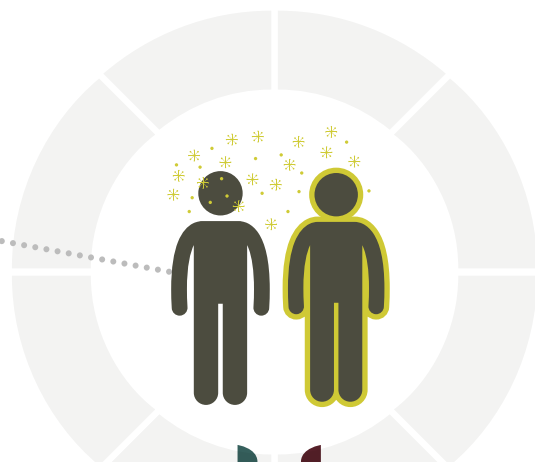
90% das pessoas não adoecem



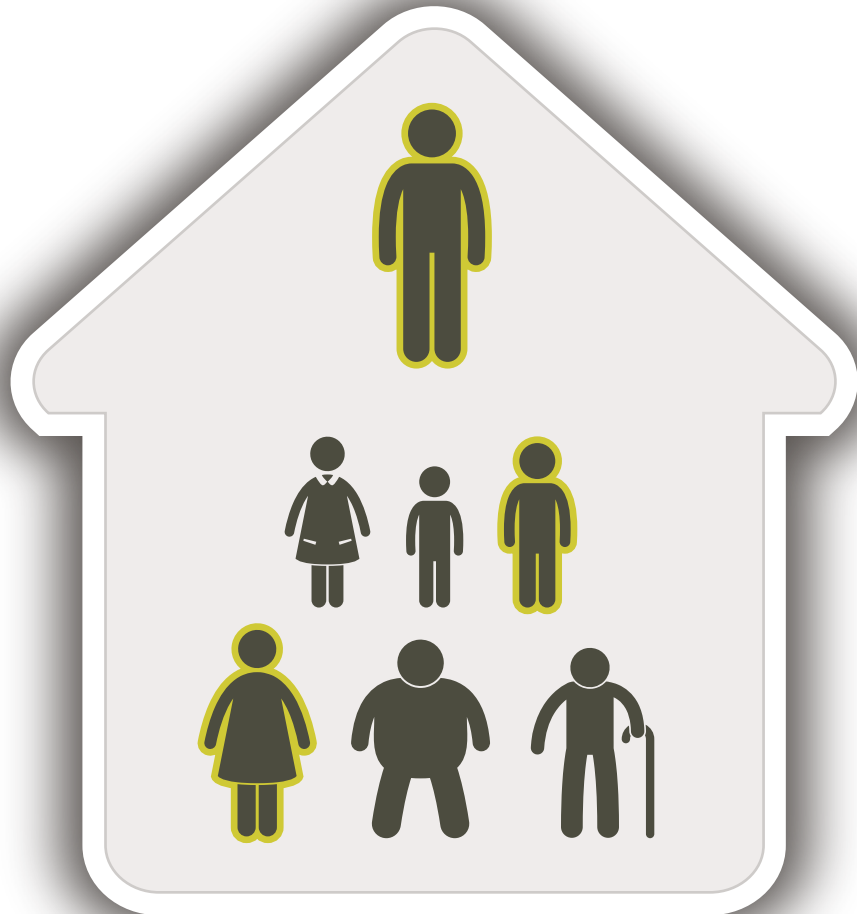
10% adoecem

Pessoa saudável

Pessoa doente não tratada

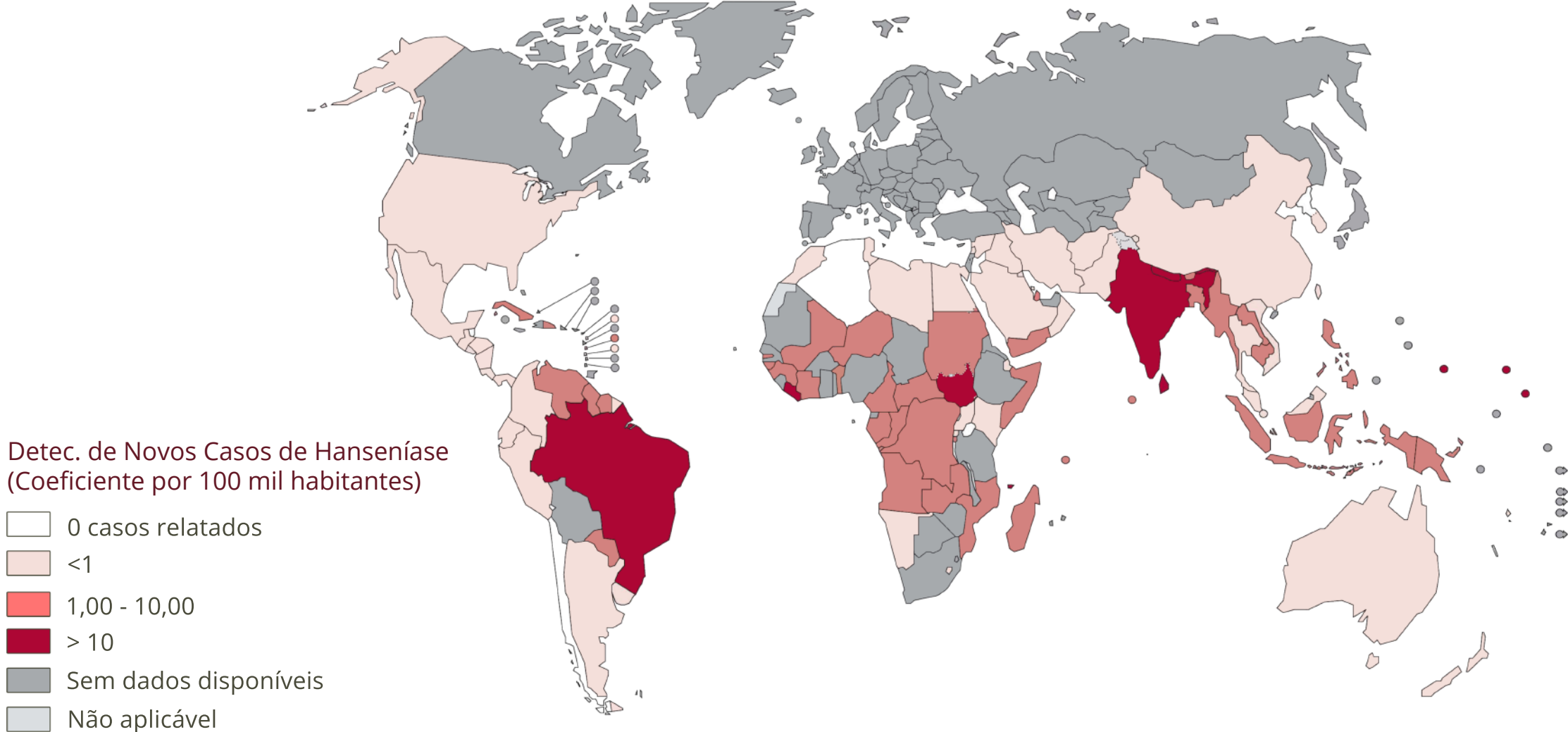


Busca de Todos os Contatos

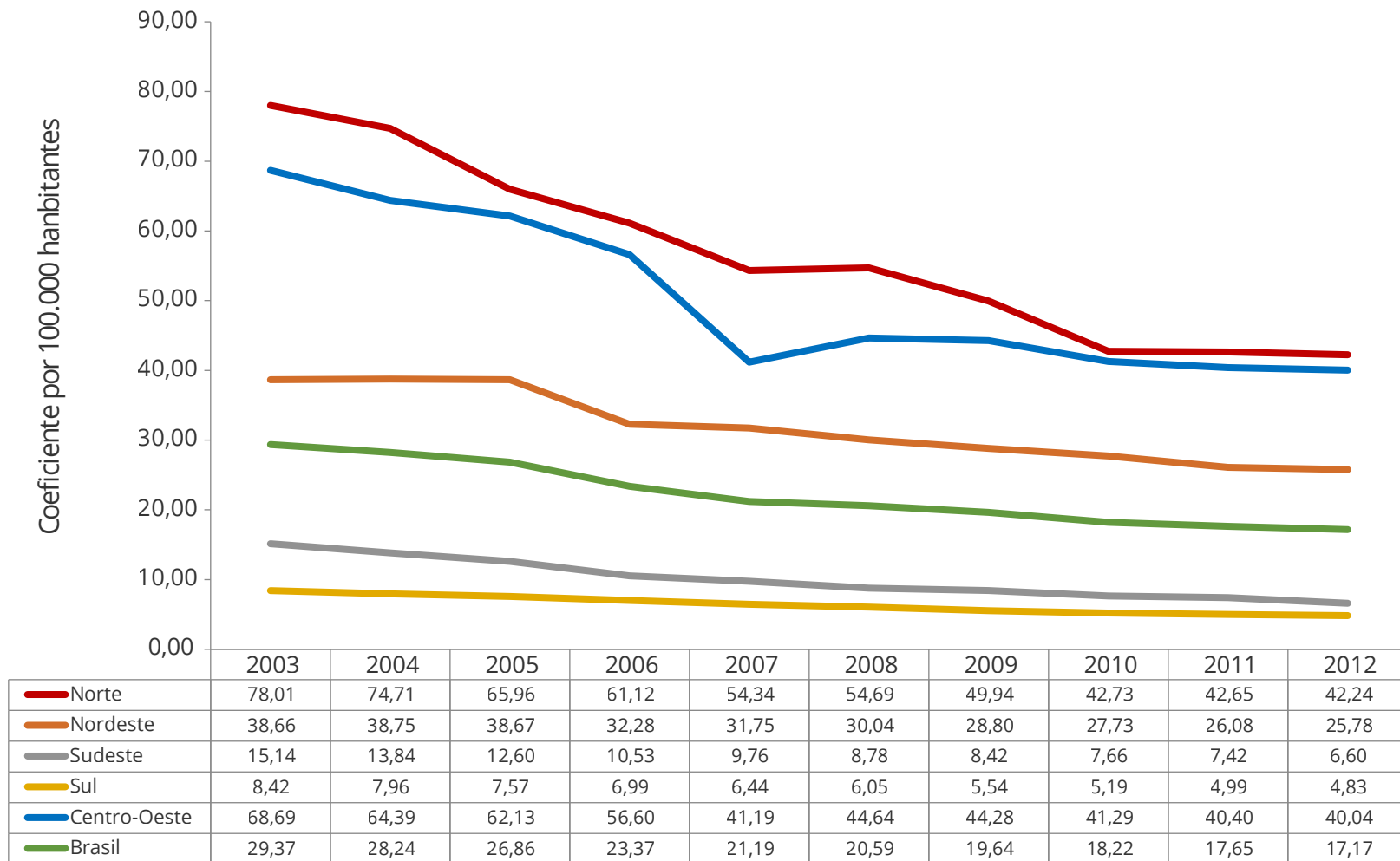


As pessoas que residem ou residiram com o paciente nos **últimos cinco anos** apresentam maior risco de adoecimento.

Hanseníase no Mundo

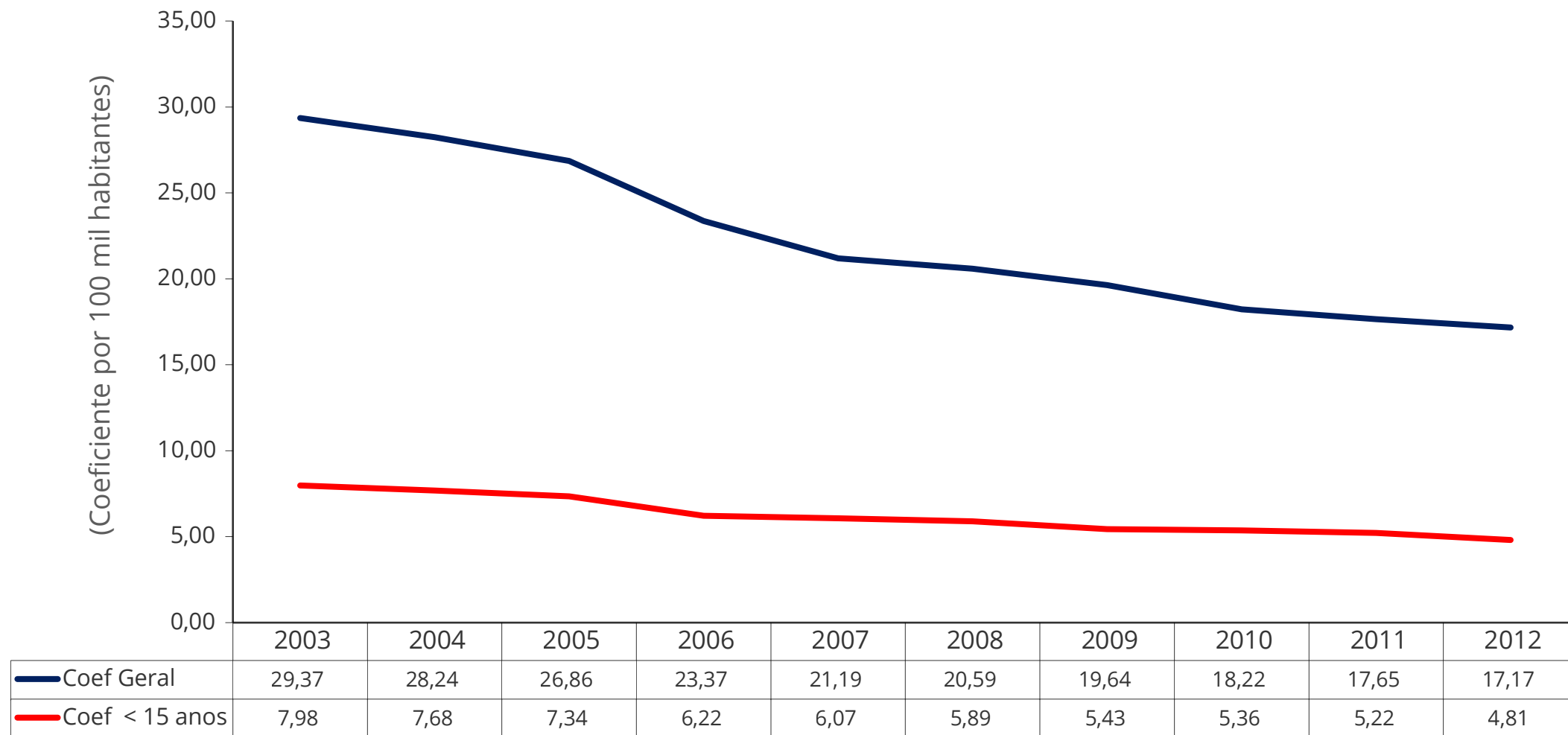


Fonte: OMS; Dados divulgados em Janeiro de 2012.



Fonte: Sinan/SVS-MS; Dados disponíveis em 24/04/2013.

Detecção de Hanseníase no Brasil Menores de 15 Anos



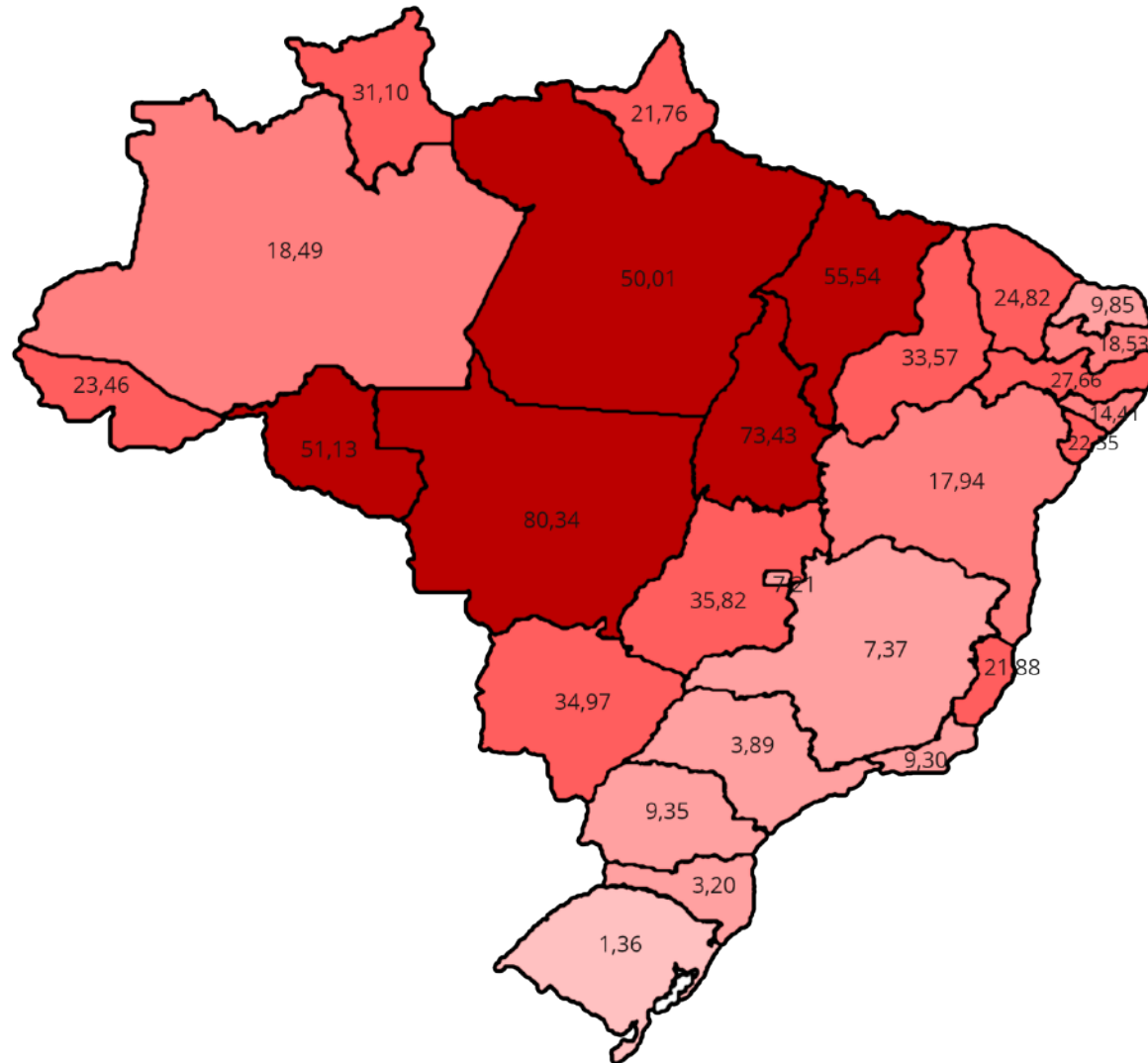
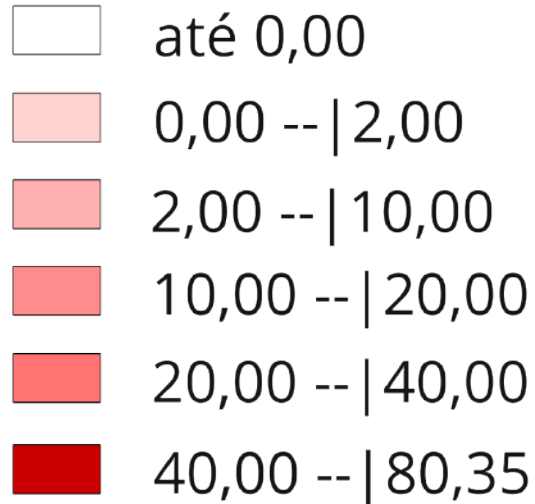
Fonte: Sinan/SVS-MS; Dados disponíveis em 24/04/2013.

Detecção de Hanseníase no Brasil

Estados

Detecção Geral 2012

(Coef por 100 mil habitantes)

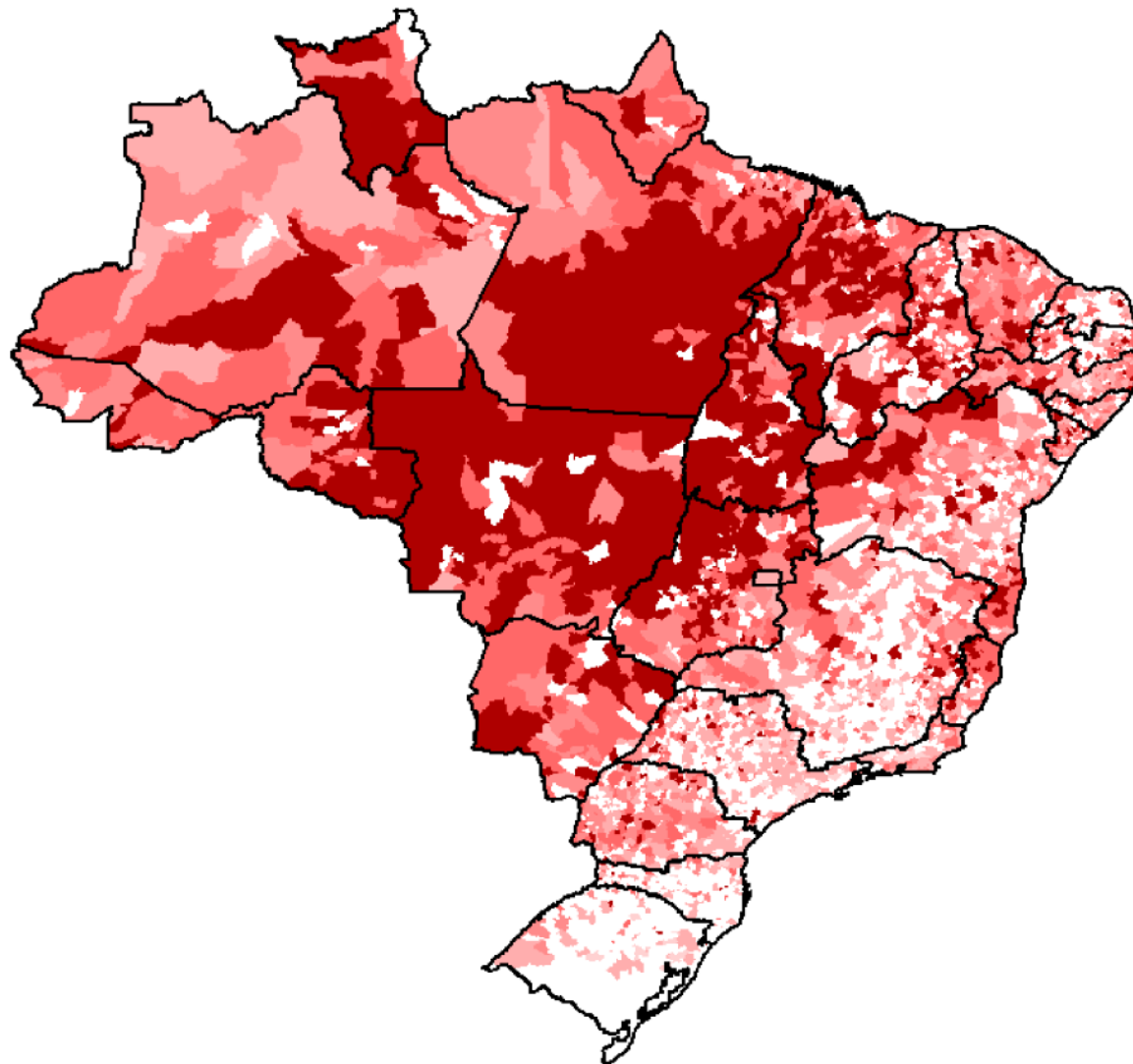
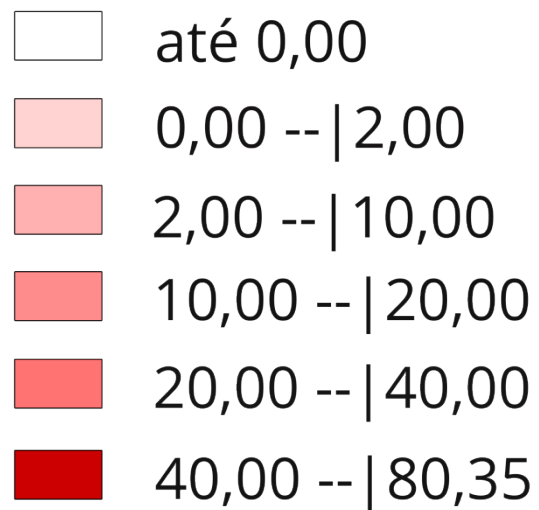


Fonte: Sinan/SVS-MS; Dados disponíveis em 24/04/2013.

Detecção de Hanseníase no Brasil Municípios

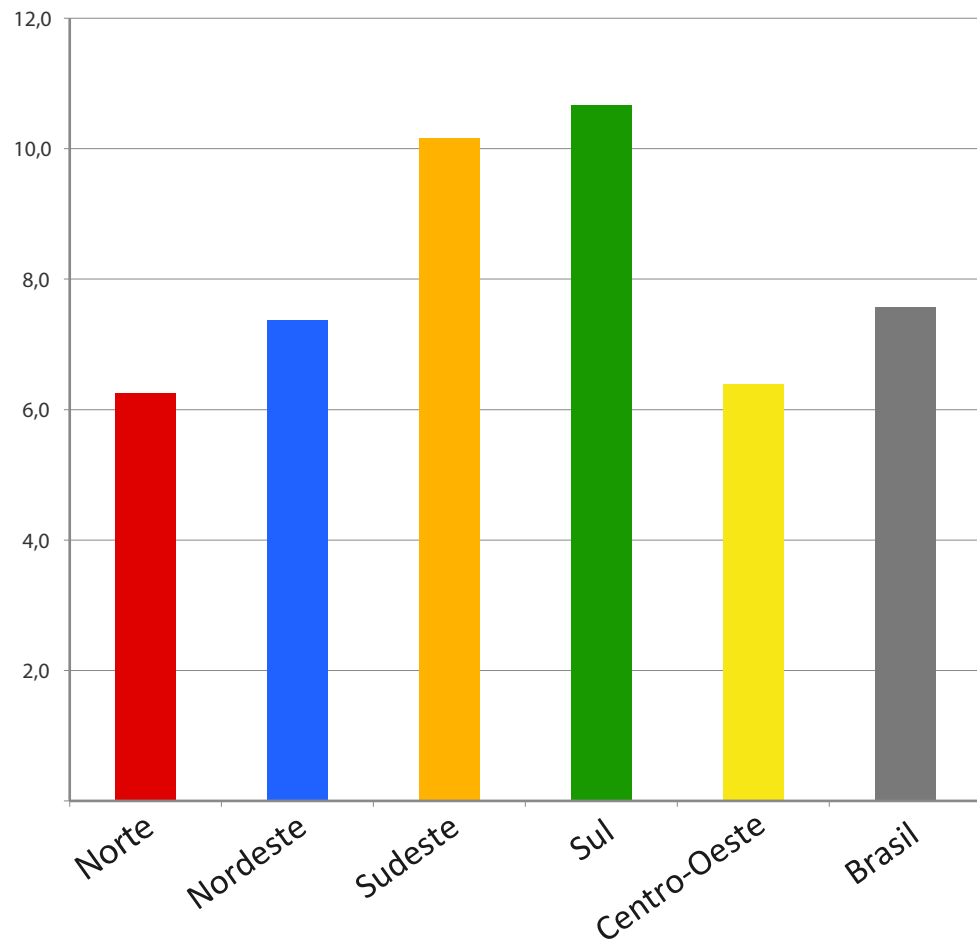
Detecção Geral 2012

(Coef por 100 mil habitantes)



Fonte: Sinan/SVS-MS; Dados disponíveis em 24/04/:

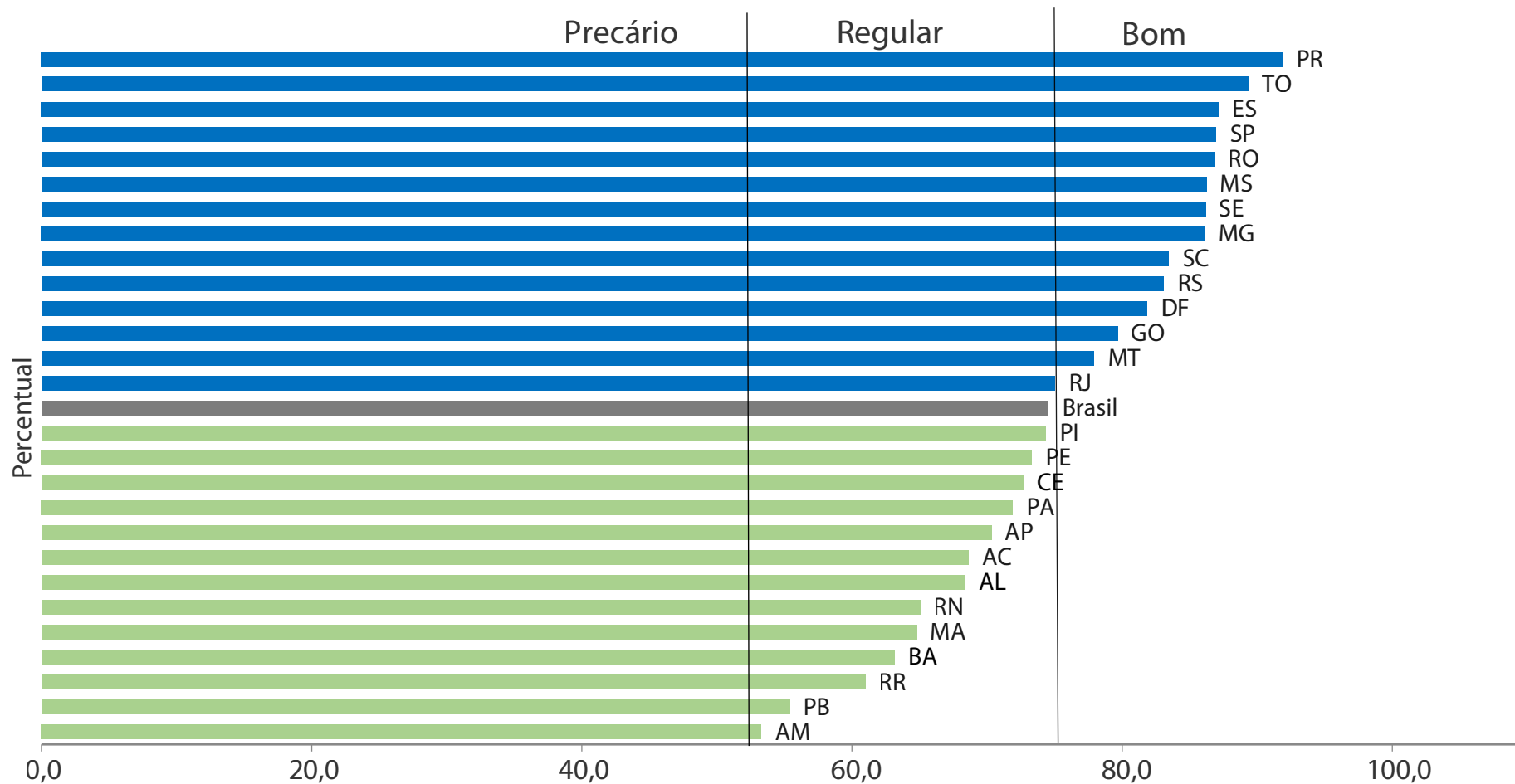
Percentual de Grau de Incapacidade 2 Entre os Casos Novos de Hanseníase Brasil e Regiões, de 2001 a 2012



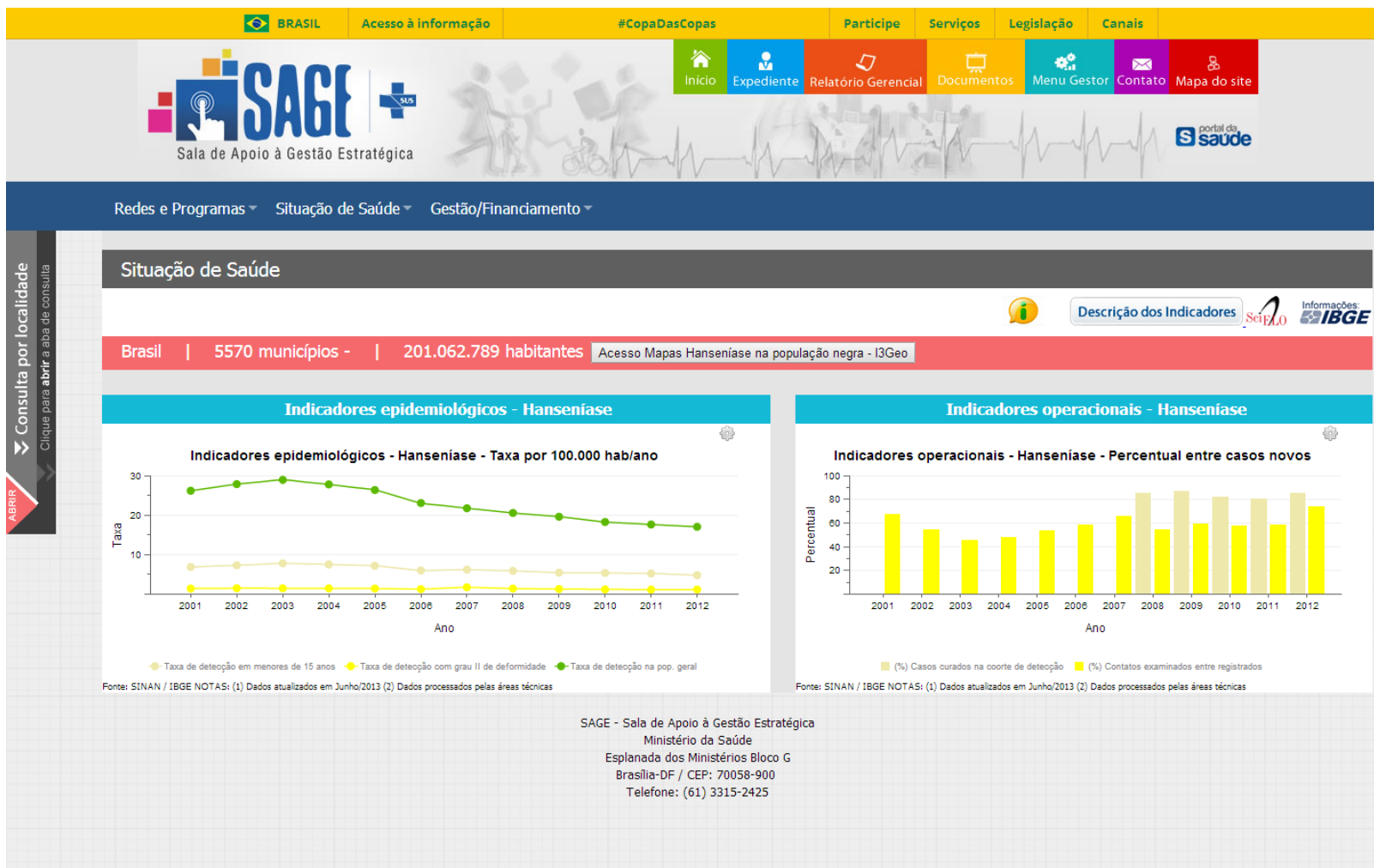
Região Norte	6,3
Região Nordeste	7,4
Região Sudeste	10,2
Região Sul	10,7
Região Centro Oeste	6,4
Brasil	7,6

Fonte: Sinan/SVS-MS; Dados disponíveis em 24/04/2013.

Percentual de Contatos Examinados Entre os Casos Registrados Brasil e Unidades da Federação, em 2012



Fonte: Sinan/SVS-MS; Dados disponíveis em 24/04/2013.



**© 2014. Ministério da Saúde. Sistema Universidade Aberta do SUS.
Fundação Oswaldo Cruz & SE/UNA-SUS**

Alguns direitos reservados. É permitida a reprodução, disseminação e utilização dessa obra, em parte ou em sua totalidade, nos termos da licença para usuário final do Acervo de Recursos Educacionais em Saúde. Para tradução para qualquer idioma, inclusão em banco de dados, inclusão em novas obras ou coletâneas e inclusão em material didático ou curso que constitua uma nova obra é necessária a autorização prévia e expressa. Deve ser citada a fonte e é vedada sua utilização comercial.

Esse e outros recursos educacionais, produzidos pelo Sistema UNA SUS, podem ser recuperados no **ACERVO DE RECURSOS EDUCACIONAIS EM SAÚDE – ARES**

<https://ares.unasus.gov.br/acervo/>