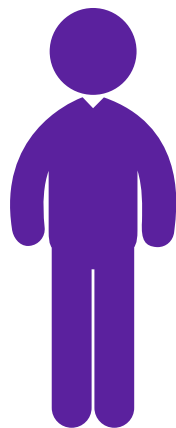


Manejo da **Coinfecção TB-HIV** no SAE

# Humanização no SUS

Professora: Luciene Medeiros

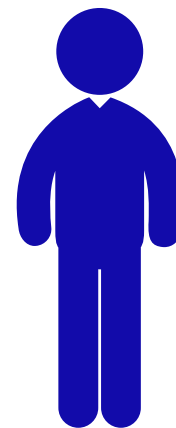
## Política do Ministério da Saúde: **Promover valorização...**



Usuário



Trabalhador  
de saúde



Gestor  
de saúde

# Humaniza SUS

---



**Autonomia**

**Corresponsabilidade**

**Vínculos solidários**

**Participação coletiva**

# Clínica ampliada

---

Abordagem multiprofissional de casos específicos, geralmente complexos;

Busca integrar várias abordagens para possibilitar o manejo eficaz do caso;

Transdisciplinar e multiprofissional.



# Projeto terapêutico singular (PTS)

---



Propostas e condutas terapêuticas articuladas

# Projeto terapêutico singular (PTS)

---

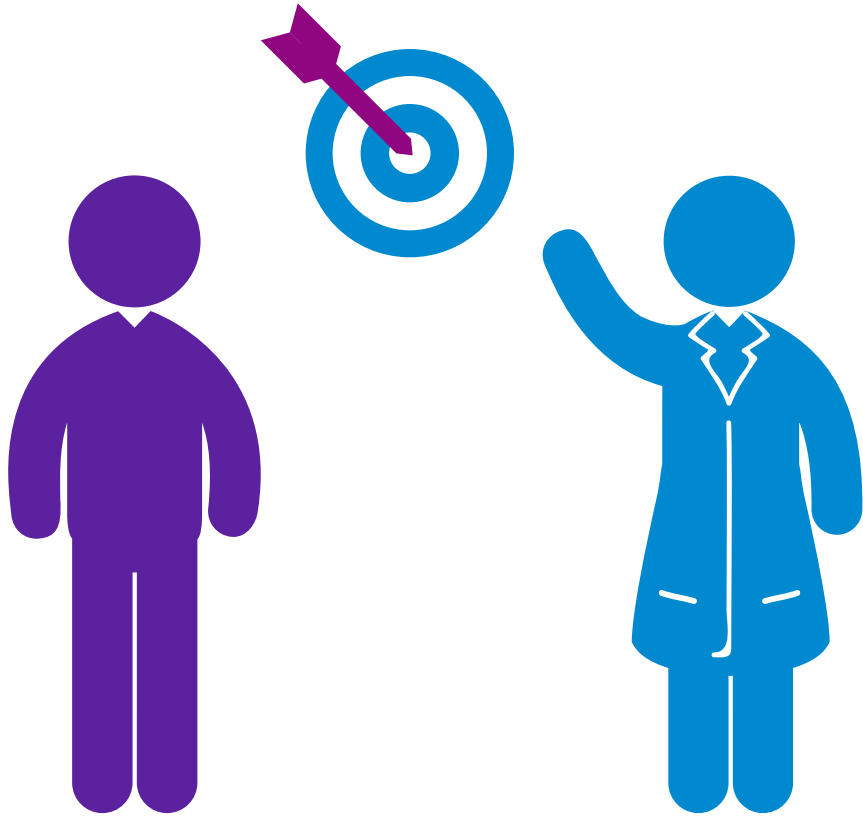


## 1ª Etapa

Definição de hipóteses diagnósticas;

# Projeto terapêutico singular (PTS)

---



## 2ª Etapa

Pactuação de metas  
com o usuário ou grupo;



## 3ª Etapa

Divisão de responsabilidades entre o usuário e um profissional de referência;



# Projeto terapêutico singular (PTS)

---



## 4ª Etapa

Avaliações da evolução do caso e correções de rumo.

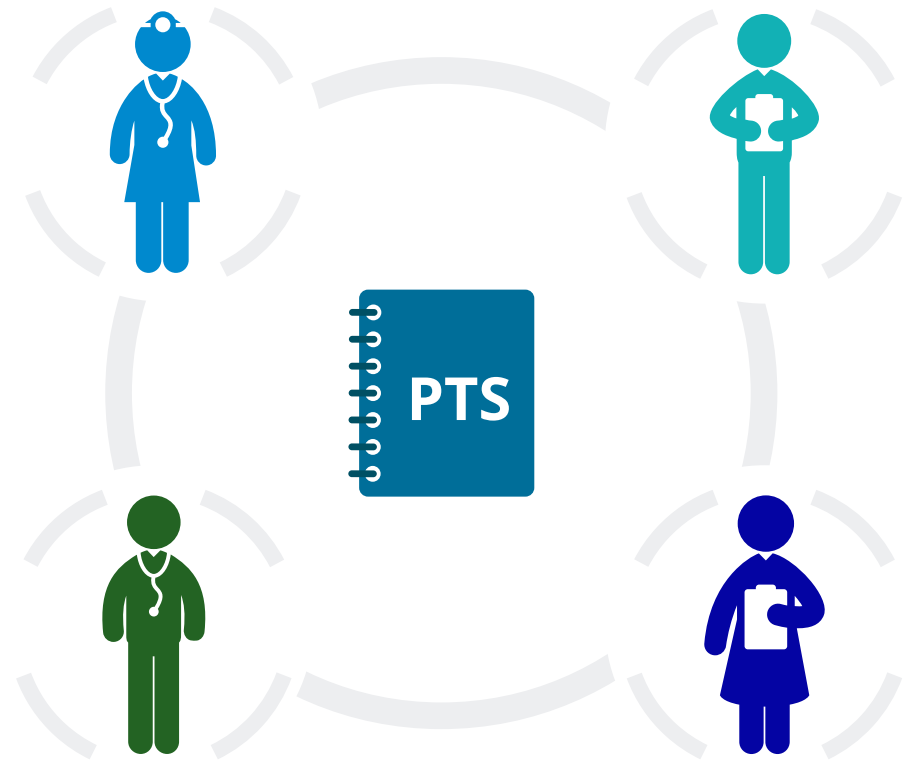
# Rede de Apoio



# Projeto terapêutico singular (PTS)

---

A equipe deve construir uma proposta terapêutica pactuada com o usuário e com a qual ele se responsabilize.

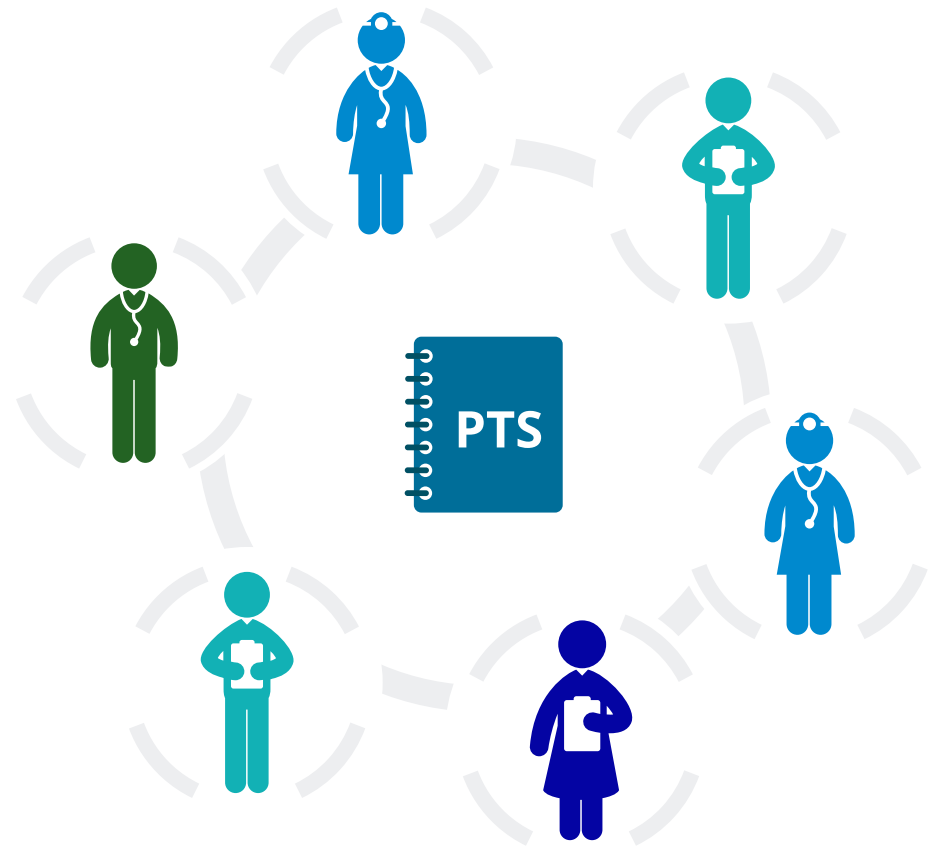


# Projeto terapêutico singular (PTS)

---

Nesse sentido, a reunião de equipe é um espaço de diálogo, onde deve haver um clima em que todos tenham direito a voz e a opinião.

As discussões para a construção e acompanhamento do PTS são oportunidades para valorizar os trabalhadores da equipe de saúde.





**Diálogo**  
**Informação**  
**Respeito**

# Coinfecção TB-HIV



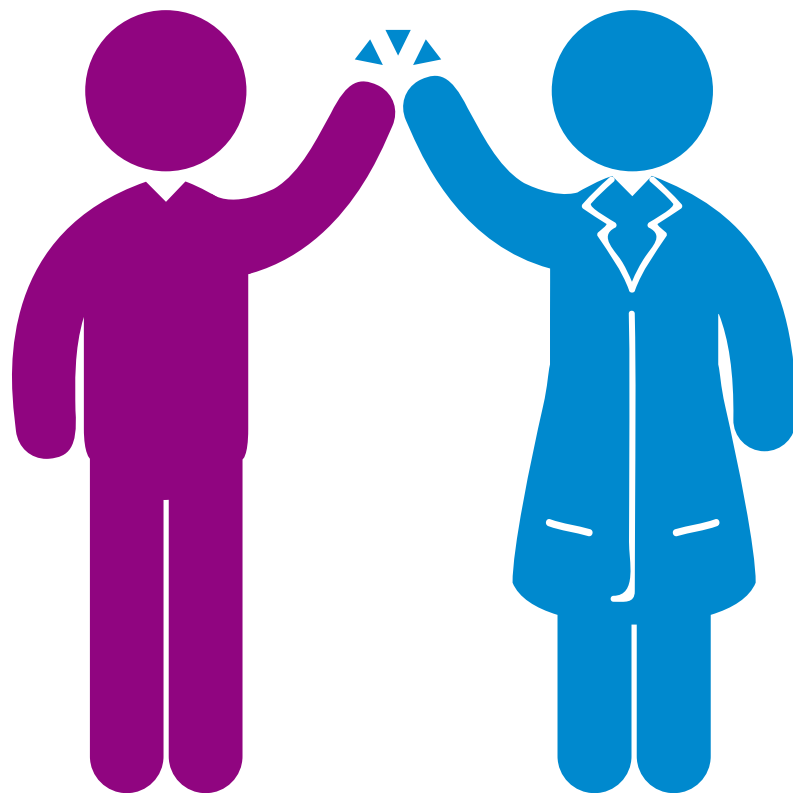
Clínica ampliada



Projetos Terapêuticos  
Singulares



Trabalho em equipe



Infográficos: "designed by Freepick".

**© 2015. Ministério da Saúde. Sistema Universidade Aberta do SUS.  
Fundação Oswaldo Cruz & SE/UNA-SUS**

Alguns direitos reservados. É permitida a reprodução, disseminação e utilização dessa obra, em parte ou em sua totalidade, nos termos da licença para usuário final do Acervo de Recursos Educacionais em Saúde. Para tradução para qualquer idioma, inclusão em banco de dados, inclusão em novas obras ou coletâneas e inclusão em material didático ou curso que constitua uma nova obra é necessária a autorização prévia e expressa. Deve ser citada a fonte e é vedada sua utilização comercial.

Esse e outros recursos educacionais, produzidos pelo Sistema UNA SUS, podem ser recuperados no **ACERVO DE RECURSOS EDUCACIONAIS EM SAÚDE - ARES**

<https://ares.unasus.gov.br/acervo/>