



# Quais os aspectos essenciais que diferenciam a prática profissional na APS?

José Mauro Ceratti Lopes

Lêda Chaves Dias

Médicos de Família



# Quais os aspectos essenciais que diferenciam a prática do profissional da APS?

**diversidade**

**responsabilidade**

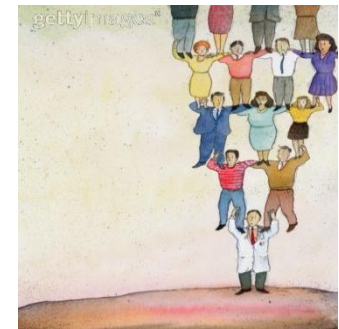
**Envolvimento  
com a família**

# Quais os aspectos essenciais que diferenciam a prática do profissional da APS?

diversidade



responsabilidade

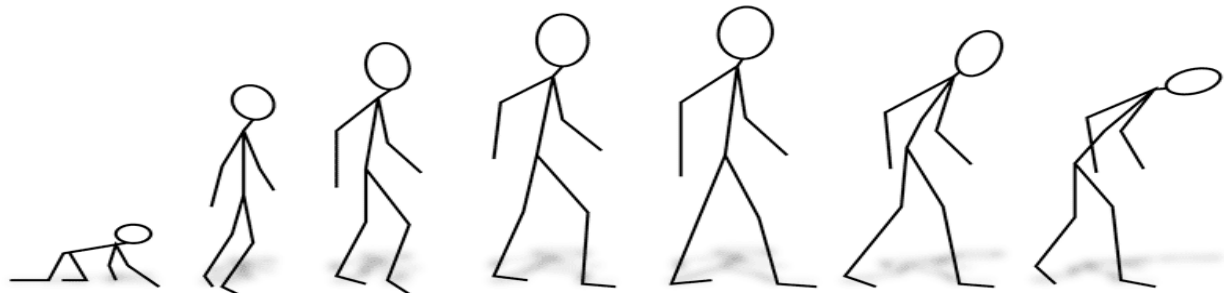


Envolvimento  
com a família



# Aspecto ÚNICO que caracteriza a prática do profissional da APS:

- LONGITUDINALIDADE:
  - “relação entre um profissional da saúde e uma pessoa que se estende além de episódios específicos de doença.”
  - Esta relação é considerada reflexo de um senso de afiliação, frequentemente expresso em termos de contrato implícito de lealdade por parte da pessoa e responsabilidade clínica por parte do profissional”.





# Longitudinalidade

- ... que a longitudinalidade estava associada a uma redução nas internações hospitalares e nos custos globais (Flint, 1987).
- A longitudinalidade está associada à uma satisfação aumentada por parte dos pacientes, conforme mostrado em vários estudos. (Wasson et al., 1984; Becker et al., 1972, 1974).
- A longitudinalidade facilita a observância da medicação prescrita. Charney et al. (1967)
- Os médicos que desenvolveram uma relação com os pacientes são mais capazes de avaliar suas necessidades do que os médicos que não estão familiarizados com o paciente (Steinwachs e Yaffe, 1978).



# Referências

- Gusso, G; Lopes, JMC; **Tratado de medicina de Família e Comunidade**, ARTMED, 1ª ed. 2012.
- - [Ian R. McWhinney](#); [Thomas Freeman](#); **Manual de Medicina de Família e Comunidade**, ARTMED, 3ª ed 2009.
- STEPHENSON. **A textbook of general practice**. London: Arnold, 1998.

## Financiamento



## Realização

