

DISQUE SAÚDE **136**

# O que é a Triagem Ocular Neonatal (TON) e por que é importante fazê-la



MINISTÉRIO DA SAÚDE



## Apresentação



Fonte: Canva.

Olá! Você sabia que problemas relacionados à visão podem ser identificados precocemente?

Alguns problemas nos olhos não dão sinais visíveis, e detectá-los de forma precoce pode ajudar a conseguir o melhor tratamento. Por isso, a **Triagem Ocular Neonatal (TON)** é importante. Através dela é possível identificar problemas nos olhos em recém-nascidos que podem levar a condições oculares se não tratados brevemente.

A Triagem Ocular Neonatal (TON) é uma importante etapa para identificação de alterações e para favorecer diagnóstico precoce. Através dela, pode-se verificar se o recém-nascido apresenta alterações visuais usando um teste rápido e fácil<sup>1</sup>. Em alguns lugares, existem leis que exigem que os hospitais façam esse teste e desde 2010 a Agência Nacional de Saúde tornou obrigatório que todos os planos de saúde custeiem esse exame.

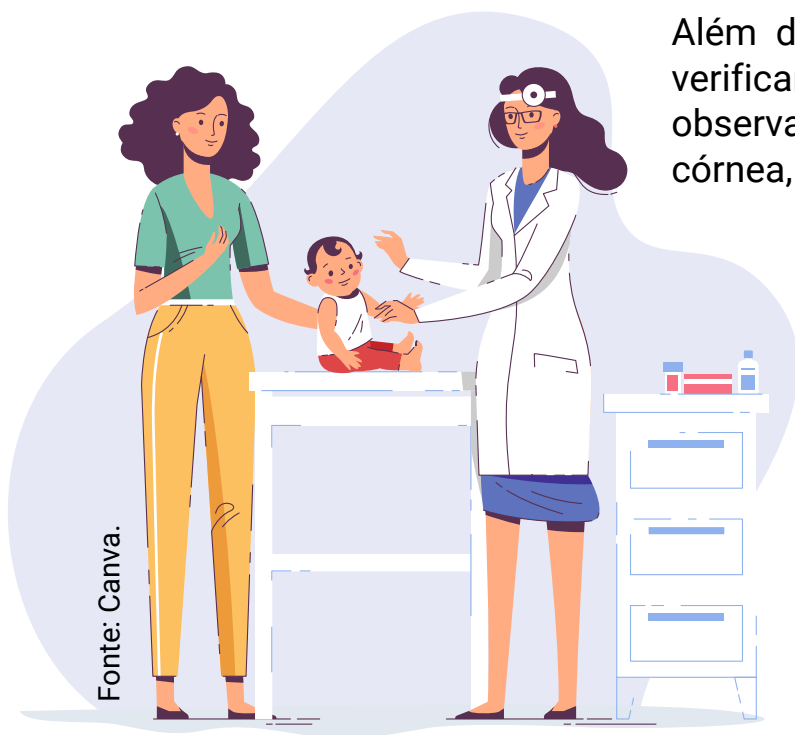
Quando os bebês nascem, sua visão ainda não é total, mas vai melhorando à medida que crescem.

Para verificar se os bebês recém-nascidos apresentam algum problema de visão, os profissionais de saúde, capacitados para realizarem esse exame, devem usar um teste chamado **Teste do Reflexo Vermelho (TRV)**.



Fonte: Canva.

**Este teste deve ser feito nas primeiras 72h de vida do bebê ou antes que ele saia do hospital e, novamente, duas a três vezes por ano durante os três primeiros anos de vida. Se houver algum problema, a família deve procurar um especialista que possa ajudá-la<sup>2</sup>.**



Fonte: Canva.

Além disso, os profissionais de saúde podem verificar problemas oculares em recém-nascidos observando diferentes partes do olho, como córnea, pupila e retina.

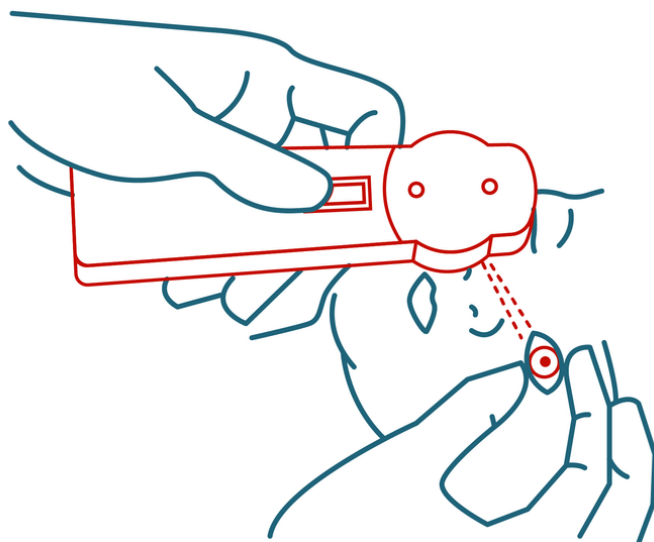
Eles também podem verificar se há problemas que possam dificultar a visão do bebê.

Embora nessa fase não seja possível testar a acuidade visual, ou seja, a capacidade do bebê em distinguir detalhes com clareza e nitidez, o teste pode identificar problemas oculares que precisam de atenção<sup>1,2</sup>.

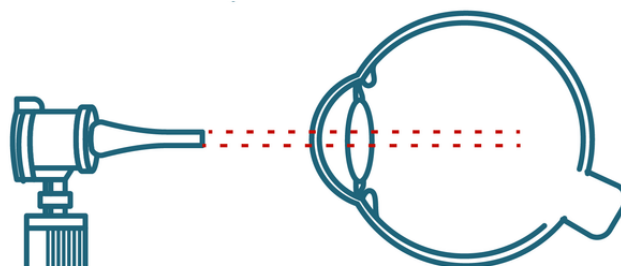
## EXAME

O "teste do olhinho" é um teste simples, rápido e que não causa dor, chamado **Teste do Reflexo Vermelho (TRV)**.

É um exame de baixo custo feito em sala escura. Não é preciso aplicar colírio antes do exame, sendo necessário apenas o oftalmoscópio (instrumento para examinar o interior do olho) direto a cerca de 30 cm do olho do bebê<sup>1</sup>.



O teste envolve acender uma luz no olho do bebê para verificar o reflexo<sup>1</sup>.



Se o olho estiver saudável, o reflexo aparecerá vermelho e contínuo, podendo variar de amarelo para laranja, mas se houver algum problema, o reflexo pode aparecer diferente em cor ou forma, ausente, alterado ou suspeito e isso pode ser um sinal de problema<sup>1</sup>.



Reflexo Normal



Reflexo Alterado

**Se houver algum problema, o bebê precisa ser levado a um oftalmologista com urgência<sup>2</sup>.**

Fonte: Adaptado de Sociedade Brasileira de Oftalmologia Pediátrica.

### **Vamos recapitular? A Triagem Ocular Neonatal:**

Identifica agravos que causam alterações oculares;

Deve ser realizada antes da alta hospitalar, ou em até 72 horas de vida;

Deve ser repetida de duas a três vezes nos três primeiros anos de vida.

Esperamos que através deste material você tenha compreendido a importância da Triagem Ocular Neonatal (TON) para o diagnóstico precoce de problemas nos olhos em recém-nascidos que, quando tratados precocemente, pode evitar condições oculares mais graves.

## Referências

[1] BRASIL. Ministério da Saúde. Departamento de Ciência e Tecnologia. Prêmio de Incentivo em Ciência e Tecnologia para o SUS. **Divulgação e treinamento do Teste do Reflexo Vermelho em recém-nascidos como estratégia política em defesa da saúde ocular infantil no Ceará**. Brasília, DF: Ministério da Saúde, 2009. 24 p. Disponível em: [https://bvsmms.saude.gov.br/bvs/publicacoes/premio2009/pedro\\_magalhaes.pdf](https://bvsmms.saude.gov.br/bvs/publicacoes/premio2009/pedro_magalhaes.pdf). Acesso em: 04 abr. 2023.

[2] BRASIL. Ministério da Saúde. Secretaria de Atenção à Saúde. Departamento de Ações Programáticas Estratégicas. **Diretrizes de Atenção à Saúde Ocular na Infância: detecção e intervenção precoce para prevenção de deficiências visuais**. Brasília, DF: Ministério da Saúde, 2016. Disponível em: [https://bvsmms.saude.gov.br/bvs/publicacoes/diretrizes\\_saude\\_ocular\\_infancia\\_preve\\_ncao\\_deficiencias\\_visuais.pdf](https://bvsmms.saude.gov.br/bvs/publicacoes/diretrizes_saude_ocular_infancia_preve_ncao_deficiencias_visuais.pdf). Acesso em: 04 abr. 2023.

### COMO CITAR ESTE MATERIAL

LEDESMA, Alleluia Lima Losno. O que é a Triagem Ocular Neonatal (TON) e por que é importante fazê-la. In: UNIVERSIDADE ABERTA DO SUS. UNIVERSIDADE FEDERAL DO MARANHÃO. Atenção à Pessoa com Deficiência II: Mulheres com deficiência, saúde bucal da Pessoa com Deficiência, pessoa com Acidente Vascular Encefálico, pessoa com Traumatismo Cranioencefálico, pessoa com Paralisia Cerebral, reabilitação visual, Triagem Auditiva Neonatal (TAN) e Triagem Ocular Neonatal (TON). **Identificação Precoce – TAN e TON**. Recurso Educativo n.º 2. São Luís: UNA-SUS; UFMA, 2023.

© 2023. Ministério da Saúde. Sistema Universidade Aberta do SUS. Fundação Oswaldo Cruz & Universidade Federal do Maranhão. É permitida a reprodução, disseminação e utilização desta obra, em parte ou em sua totalidade, nos termos da licença para usuário final do Acervo de Recursos Educacionais em Saúde (ARES). Deve ser citada a fonte e é vedada sua utilização comercial, sem a autorização expressa dos seus autores, conf. Lei de Direitos Autorais – LDA (Lei n.º 9.610, de 19 de fevereiro de 1998).

# Créditos

## **Coordenação do Projeto**

Ana Emilia Figueiredo de Oliveira

## **Coordenação Geral da DTED/UNA-SUS/UFMA**

Ana Emilia Figueiredo de Oliveira

## **Coordenação de Gestão de Projetos da UNA-SUS/UFMA**

Deysianne Costa das Chagas

## **Coordenação de Produção Pedagógica da UNA-SUS/UFMA**

Paola Trindade Garcia

## **Coordenação de Ofertas Educacionais da UNA-SUS/UFMA**

Elza Bernardes Monier

## **Coordenação de Tecnologia da Informação da UNA-SUS/UFMA**

Mário Antonio Meireles Teixeira

## **Coordenação de Comunicação e Design Gráfico**

Bruno Serviliano Santos Farias

## **Professora-autora**

Alleluia Lima Losno Ledesma

## **Validação Técnica do Ministério da Saúde**

### **Coordenação-Geral de Saúde da Pessoa com Deficiência**

**(CGSPD/DAET/SAES/MS)**

Flávia da Silva Tavares

Arthur de Almeida Medeiros

Denise Maria Rodrigues Costa

Maria Cristina Pedro Biz

## **Checagem Pedagógica**

Helen Maysa Belfort Sousa

## **Revisão Textual**

Talita Guimarães Santos Sousa

## **Design Instrucional**

Artemis Lisboa Freire





MINISTÉRIO DA  
SAÚDE

