



# **Brasil: Sistema Único, Atención Básica, Cambios Educativos y Universidad Abierta**

**Francisco Eduardo de Campos**

Secretario Ejecutivo

**[www.unasus.gov.br](http://www.unasus.gov.br)**

## Resumo dos Visitantes



- ✓ Definido en la Constitución de 1988 como: público, universal, equitativo, holístico y gratuito.
- ✓ Atención básica es definida como la puerta de entrada a través de la estrategia de salud de la familia
- ✓ La carencia cuanti-cualitativa de personal es el principal obstáculo al desarrollo del SUS
- ✓ Buena: cobertura inmunizaciones, urgencia/emergencia funcional, programa modelo de tratamiento VIH-SIDA, país líder mundial en trasplantes (público) de órganos
- ✓ Sin embargo, la clase media emergente demanda por planes privados de salud, cuya presencia se acrecienta

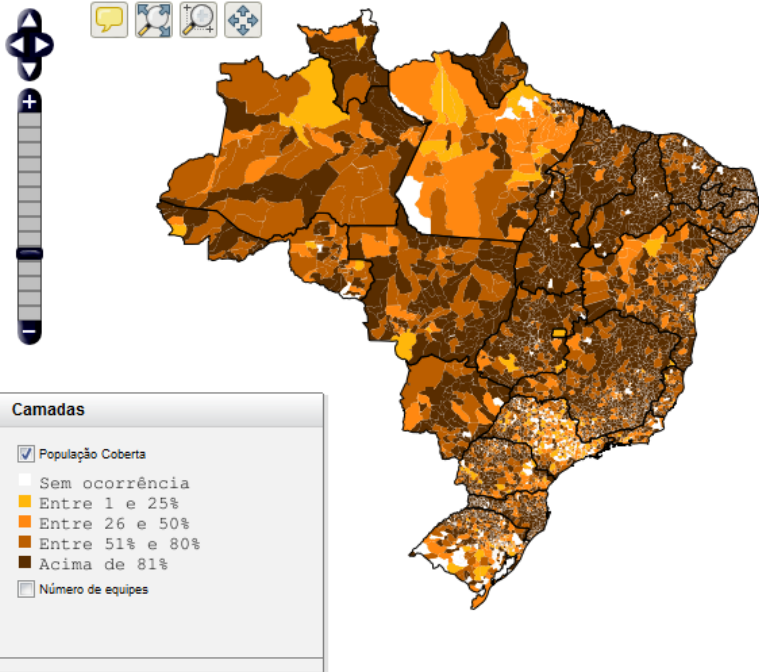
- ✓ Constitucionalmente, SUS “ordena” la formación de recursos humanos para salud en Brasil.
- ✓ Sin embargo, el rol de las Universidades debe ir más allá que la prestación de servicios hospitalarios cuaternarios. Mayoría de los HU tienen sus cupos de especialidades médicas bajo las Centrales Públicas de Regulación.
- ✓ Hay en estos momentos un intenso diálogo entre los Ministerios de Salud y Educación, a pesar de las diferentes culturas.
- ✓ Universidades participan activa y críticamente en la creación e implementación del SUS; con Departamentos de salud pública, familiar y núcleos de salud colectiva, con 60 posgrados. Participan del PROSAÚDE Y PET-SAÚDE, de la expansión de las residencias y del Telessalud.
- ✓ FIOCRUZ participa activamente, además de la producción de fármacos e inmunobiológicos, con su Escuela Nacional de Salud Pública, el Instituto de Gobierno en Salud y es sede de la Secretaria Ejecutiva de UNASUS

- ✓ Déficit cuanti y cualitativo es el principal obstáculo para el logro de los objetivos.
- ✓ Creación al más alto nivel del MS de la Secretaria de Gestión del Trabajo y de la Educación en Salud (SGTES)
- ✓ Acciones/programas en el área educacional:
  - ✓ Programa de formación de personal técnico en salud, 35 escuelas técnicas
  - ✓ Incentivos a la reforma del pregrado hacia la salud familiar (PRO y PET Saúde)
  - ✓ Preparación de educadores a nivel de posgrado
  - ✓ PRO-Residencia
  - ✓ Telessalud: segunda opinión formativa en 3 mil puntos y línea telefónica gratuita
  - ✓ Portal salud basada en evidencias
  - ✓ Universidad Abierta del SUS (UNA-SUS)
  - ✓ Programas de provisión para áreas remotas: PROVAB (via puntuación adicional en la residencia) y el **Mais Médicos**, con 13 mil médicos ya incorporados.

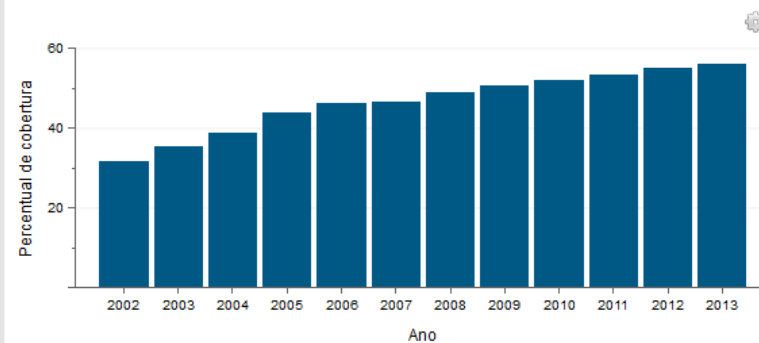
# Equipos de Salud Familiar

## Metas y Resultados alcanzados

### Número de equipes e cobertura populacional - Mapas i3geo

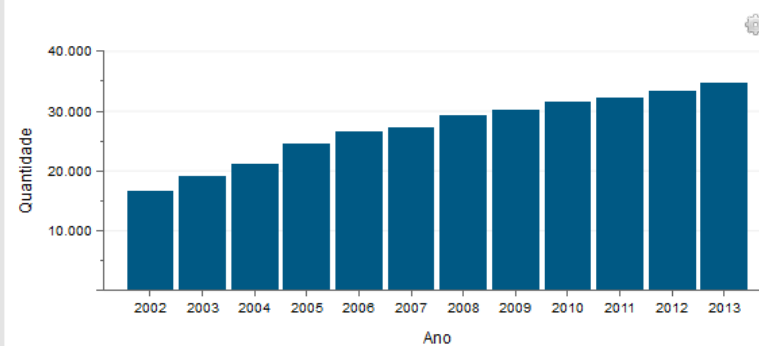


### Cobertura populacional



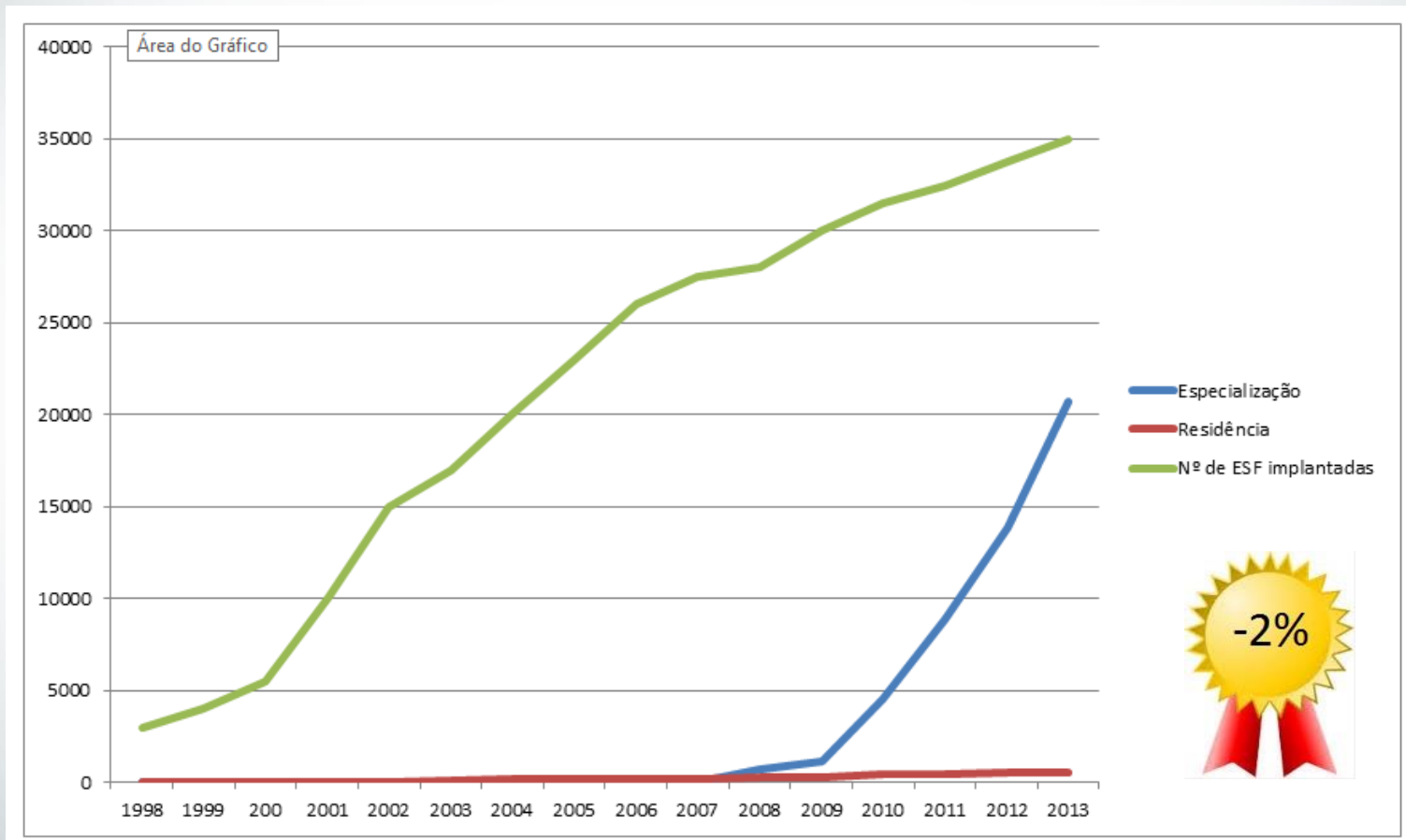
Fonte: DAB/SAS/MS

### Número de equipes de saúde da família

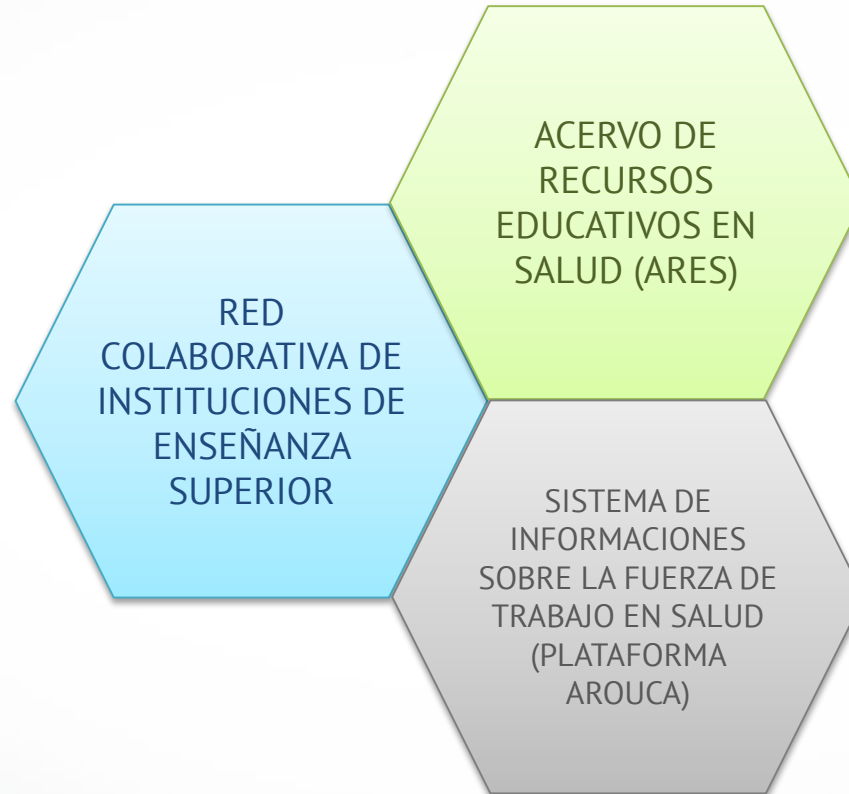


Fonte: DAB/SAS/MS

# La oferta de oportunidades de especialización era insuficiente para cubrir la necesidad



## ¿Qué significa la Universidad Abierta del SUS (UNA-SUS)?





## Postgrado

### Perfeccionamiento

- Calificación de gestores
- Salud ambiental

### Especialización

- *Salud Familiar*
- Salud ambiental, Salud Materno-Infantil, Salud Mental, Salud del Anciano, Asistencia Farmacéutica, Epidemiología

### Maestría Profesional

- Salud Familiar

## Cursos abiertos online

### Módulos Educativos en Atención Primaria en Salud

- Salud Pública
- Temas Clínicos
- Políticas de Equidad
  - Población Negra
  - Población LGBT
  - Pueblos del Campo y de las Florestas
- Enfermedades específicas
  - Dengue
  - Influenza
  - Tuberculosis
  - Hanseníasis ...

## Programas de calificación

### Redes prioritarias

- Asistencia Domiciliar
- Salud Mental

### Políticas de provisión

- Provac
- *Mais Médicos*

- ✓ Acceso abierto al conocimiento en salud.
- ✓ Aprendizaje es un proceso a lo largo de la vida para la solución de problemas.
- ✓ Centrada en el alumno: necesidades, ritmos y estilos de aprendizaje.
- ✓ Estándares abiertos para garantizar la interoperabilidad y su reutilización.

# Instituições que compoem o Sistema UNA-SUS



# Acervo de Recursos Educativos en Salud - ARES

por áreas del Ministerio de Salud



	Mat. Multimedia	Texto	Vídeo	Mat. Interactivo	Presentaciones	Imagen	Áudio	Animación
Atención Primaria / Salud de la Familia <b>(675)</b>	375	133	48	42	27	27	11	11
Educación en Salud <b>(181)</b>	51	72	14	35	0	3	0	5
Políticas de Salud y Planificación <b>(143)</b>	44	46	20	18	0	8	3	4
Promoción de la salud <b>(116)</b>	32	47	17	9	0	7	2	1
Medicamentos y vacunas <b>(86)</b>	2	51	30	0	0	2	0	1
Vigilancia en salud <b>(92)</b>	25	16	17	20	3	2	2	3

**TOTAL DE RECURSOS ARES**

**890**

Salud de la Mujer (85)

Salud Infantil (84)

Salud de Adultos Mayores (77)

Epidemiología (75)

Urgencia y Emergencia (70)

Salud Bucal (62)

Salud Mental (51)

Atención Domiciliar (45)

Enfermedades Infecciosas (45)

Salud del Adolescente y del Joven (36)

Vigilancia Sanitaria (29)

Enfermería (21)

Accidentes y Violencia (20)

Salud Sexual y Reproductiva (18)

Salud del Trabajador (16)

Ética y Bioética (9)

Salud Ambiental (8)

VIH SIDA (7)

Alimentación y Nutrición (7)

Enfermedades de Transmisión Sexual (7)

Diabetes (4)

Enfermedades Crónicas (3)

Economía de la Salud (3)

Salud de los Pueblos Originarios (2)

Salud en el Sistema Penitenciario (2)

Salud Complementaria (6)

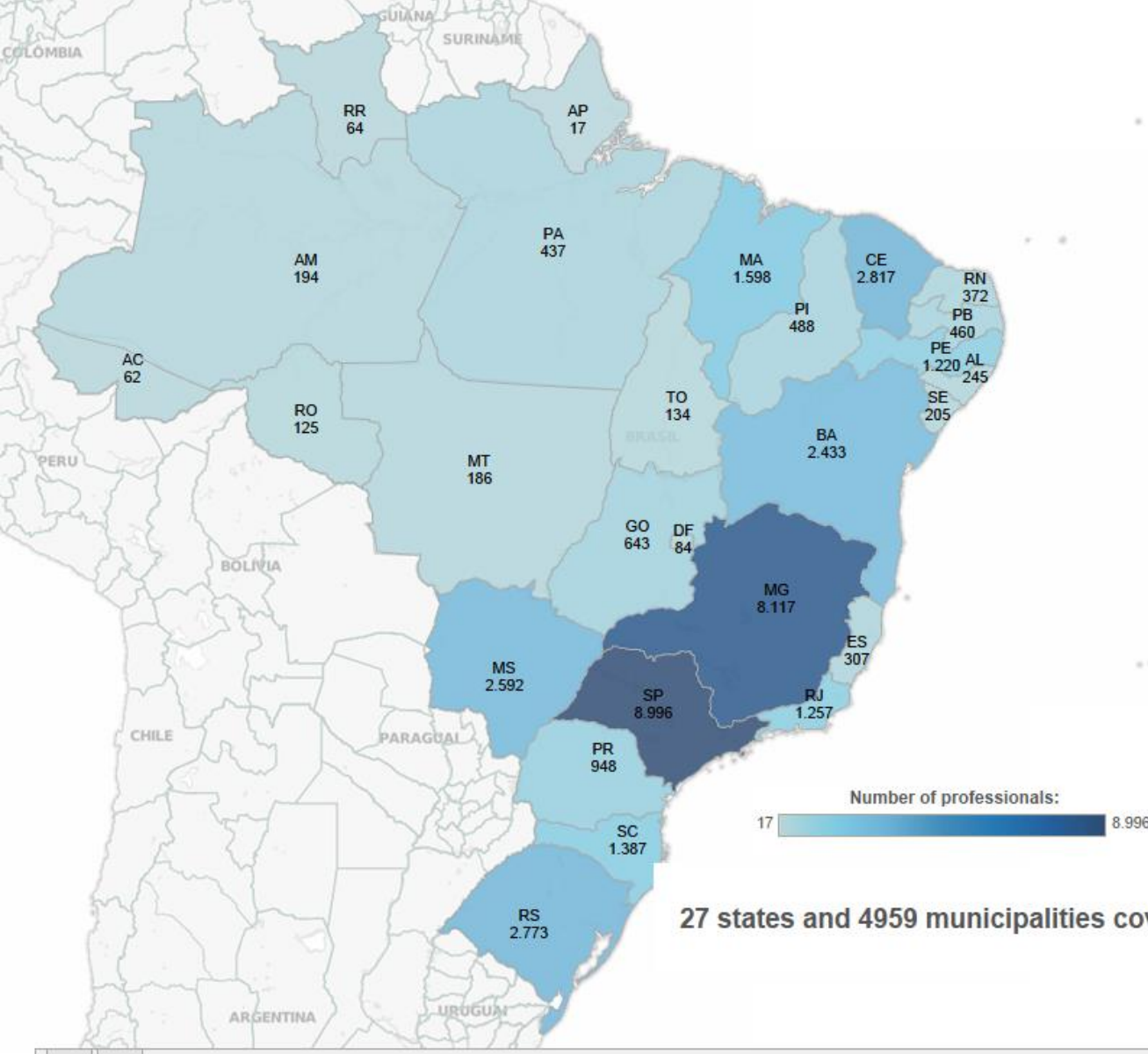
Bioseguridad (4)

Cancer (1)

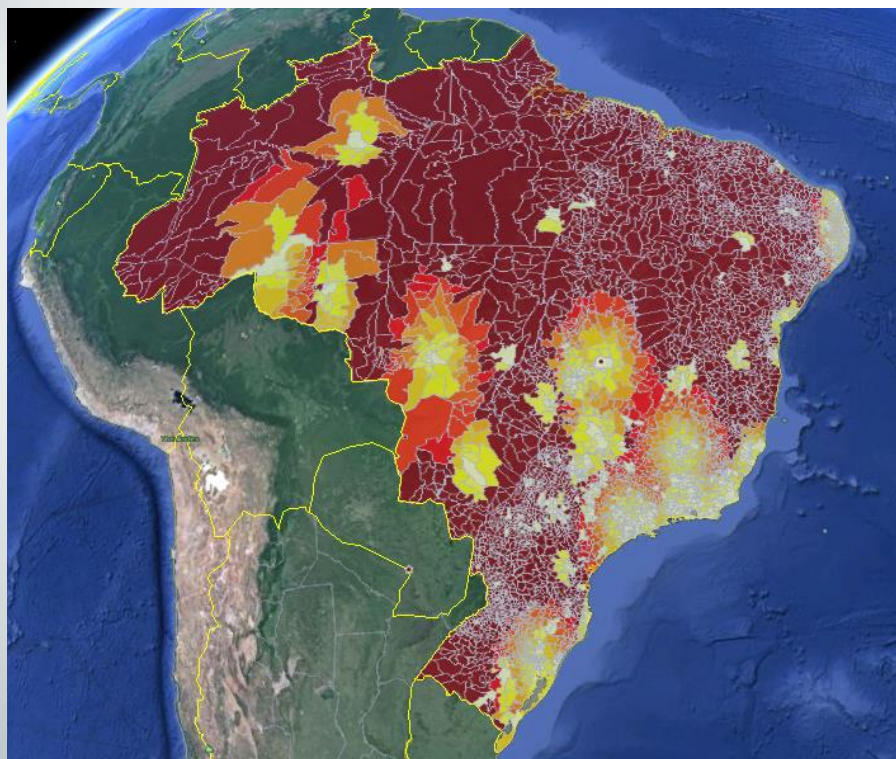
Hipertensión (2)

Transplantes (1)

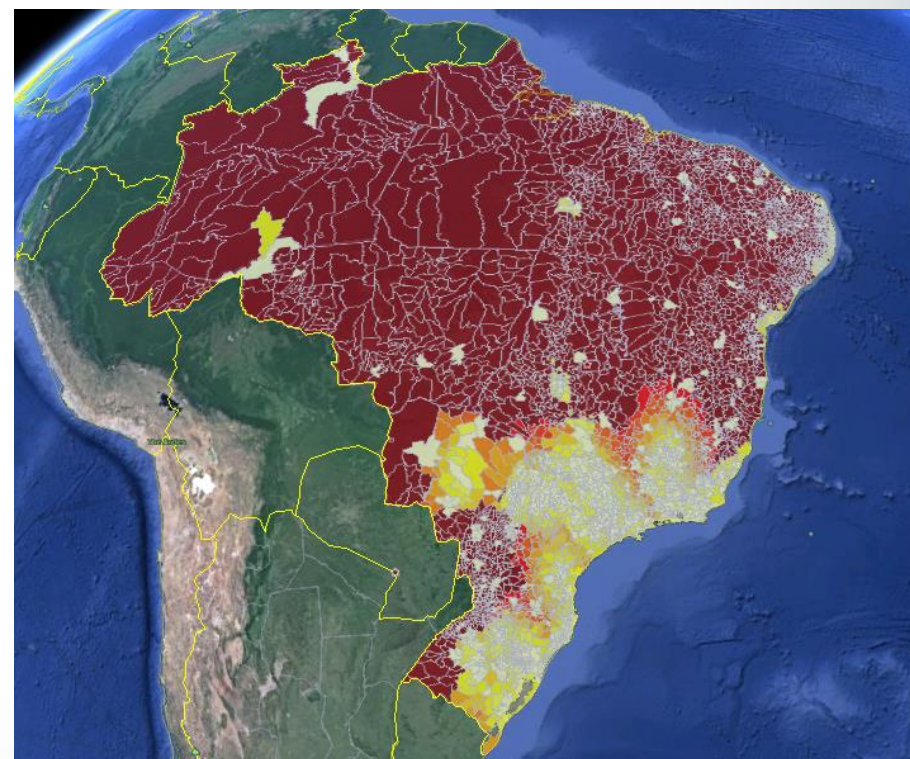
# Cobertura Municipal

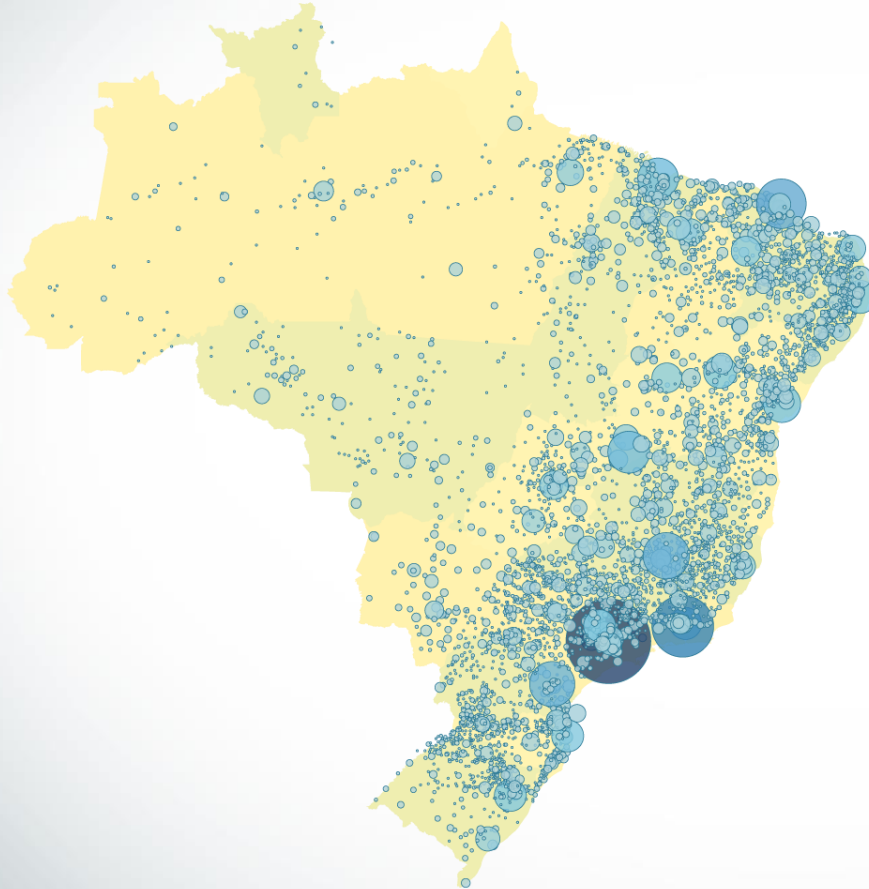


## Distribución de Médicos Intensivistas



## Distribución de Psiquiatras



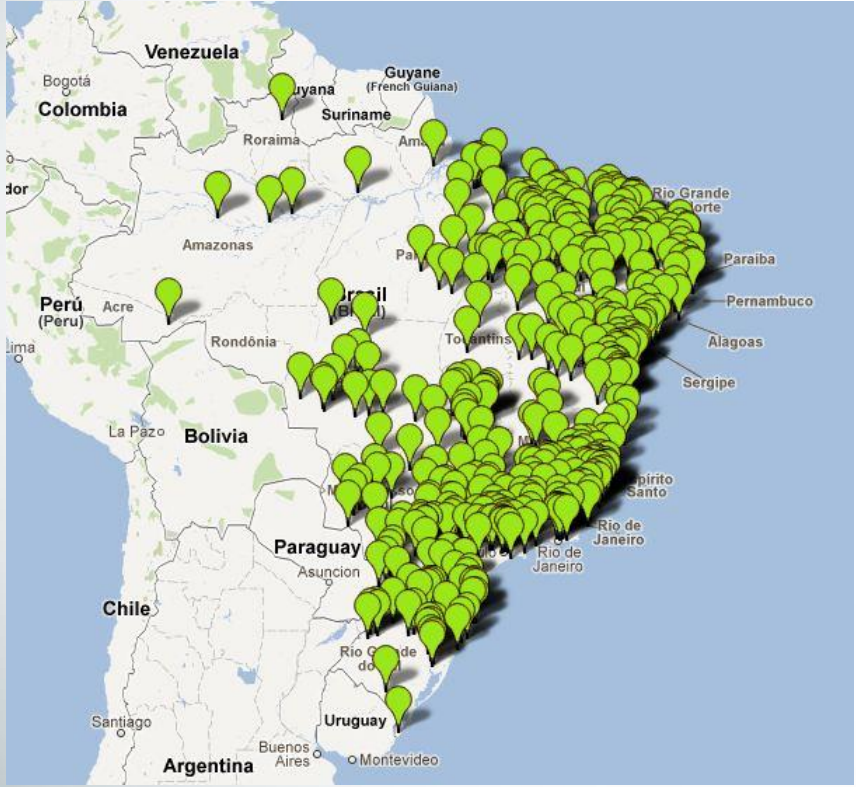


Más de 65.000 alumnos han pasado hasta ahora por cursos de la UNA-SUS

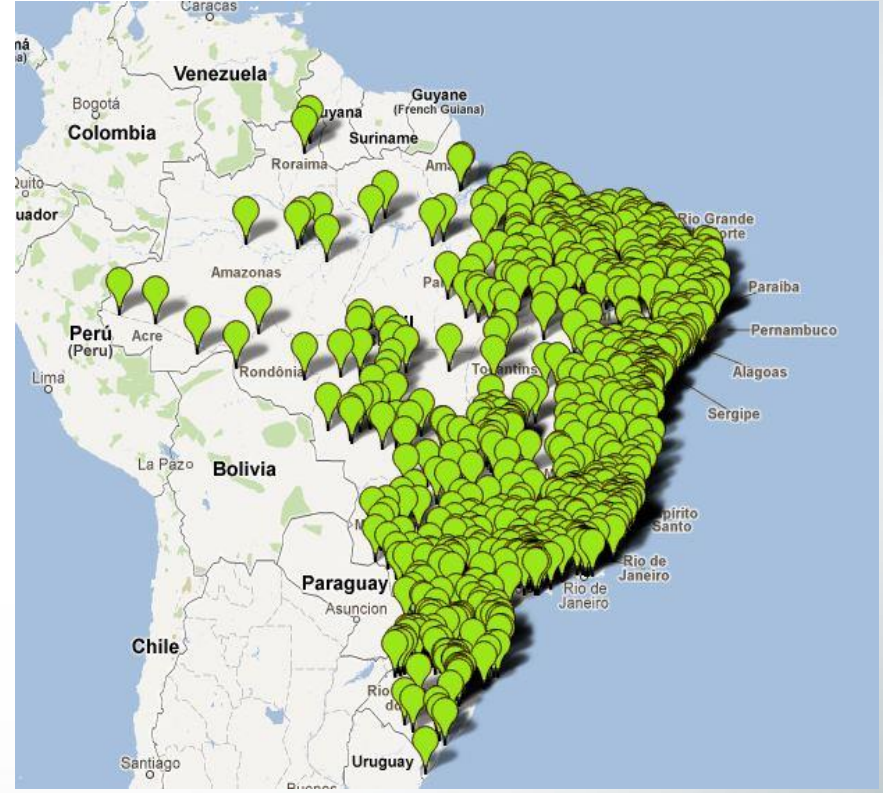


# Acceso a cursos de manejo clínico del dengue

## PRIMERA SEMANA



## PRIMER MES



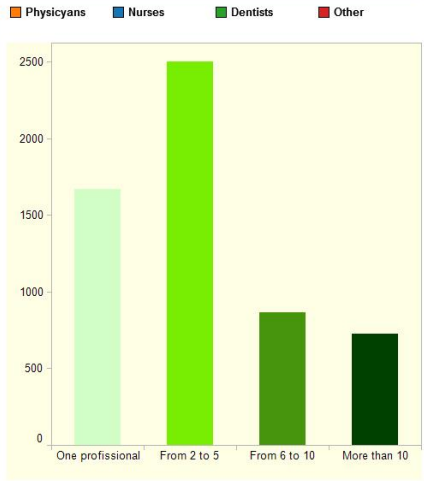
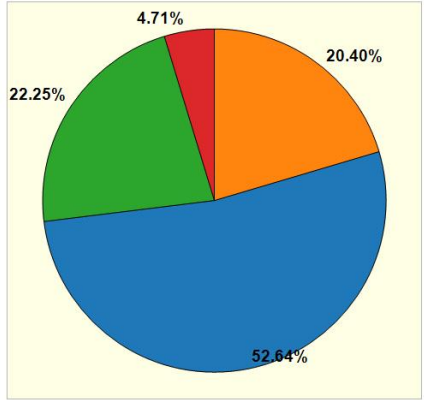
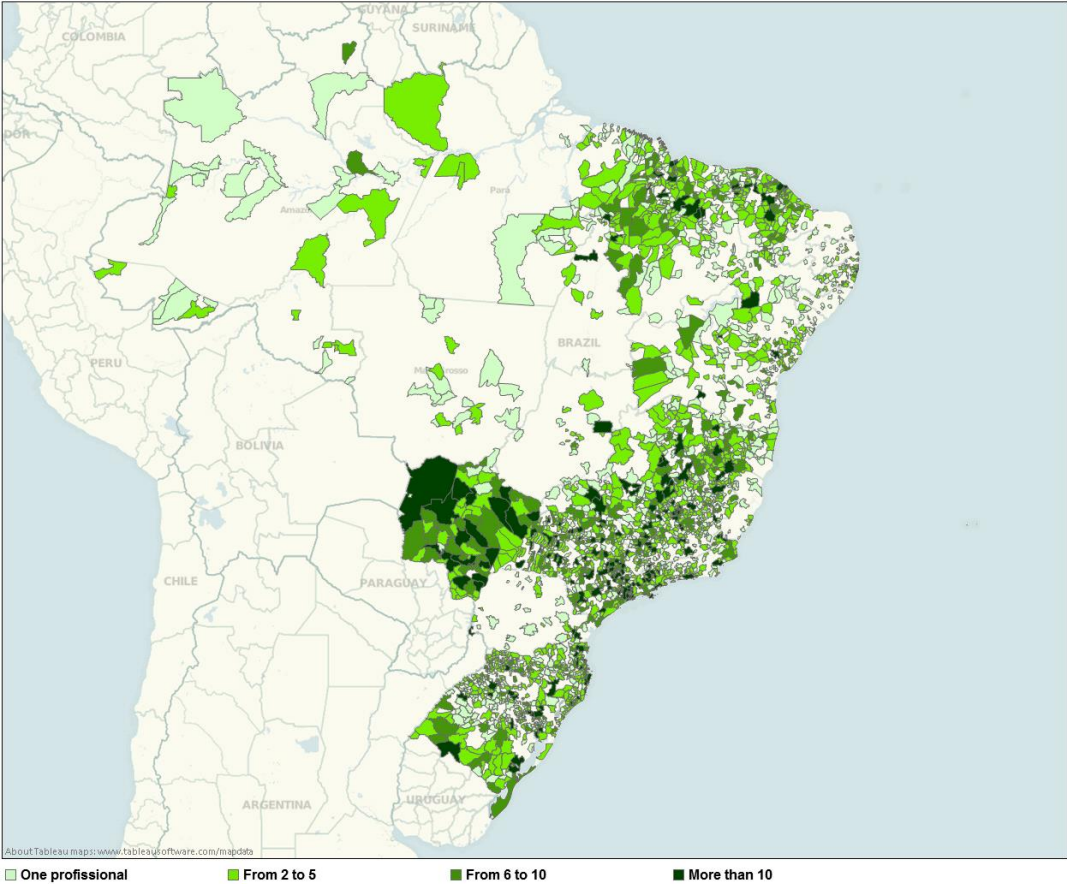
## PRIMERA SEMANA



## PRIMER MES



# Profesionales matriculados Cursos de Especialização em APS de UNA-SUS – por Município





# Francisco Eduardo de Campos

Secretario Ejecutivo

[franciscocampos@unasus.gov.br](mailto:franciscocampos@unasus.gov.br)